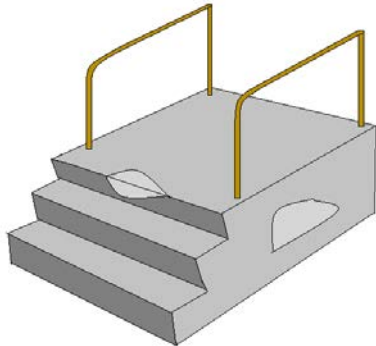


# Renovering af betontrapper

Renovering af ældre betontrapper skal udføres omhyggeligt og med egnede materialer.

Der skelnes mellem de belastede vandrette trædeflader og de lodrette stødtrin og vanger.



Inden reparationen påbegyndes skal underlaget klargøres. Det vil sige at al gammel og løs beton er fjernet så underlaget fremstår rent, fast og bæredygtigt.

## Vandrette trædeflader

Underlaget svummes med weber.rep 05 Betoheft.



Umiddelbart herefter udlægges slidlaget, så der arbejdes vådt i vådt.

Til slidlag vælges enten weber.rep 25 eller weber.rep 45 afhængig af den ønskede beton trykstyrke.

Der kan udlægges mellem 5 mm og 50 mm lagtykkelse.



Det udlagte slidlag skal herefter holdes fugtigt i mindst en uge. Dette kan gøres ved straks at dække af med plastfolie.

## Lodrette stødtrin og vanger

Lodrette flader pudses ofte.

Først med en hæftemørtel som Weber multi 280 der påføres med en grov tandspartel.



Næste pudslag påføres tidligst efter to dage og kan være weber cementpuds C 100/400 0-2 mm eller weber Cempexo Betonpuds



Hvis det kun ønskes at påføre et tyndt lag anvendes weber multi 280 eller weber.colour.

Weber colour findes i 9 farver og weber.colour natur.

Weber.colour natur har den farve der naturligt fremkommer fra det tilsatte sand.



Efterfølgende kan der eventuelt males.

Der er flere oplysninger om vore betonprodukter på hjemmesiden her

<http://www.weber.dk/beton.html>

Weber er del af Saint-Gobain, som er en af verdens største industrikoncerner inden for byggeprodukter. Weber producerer og markedsfører et omfattende sortiment af mineralsk baserede byggematerialer og -systemer. Alle vores produkter er af høj kvalitet og fremstillet af naturlige råstoffer, som belaster miljøet mindst muligt.