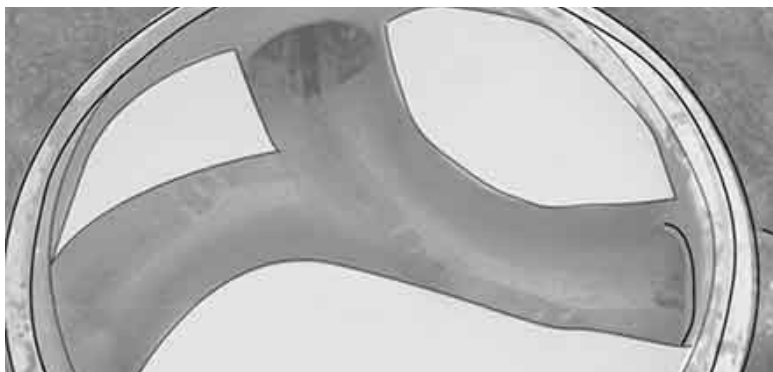


# PRODUKTBLAD



- Skal kun tilsættes vand

## Anvendelsesområde

weber brøndbeton er velegnet til reparation af rørelementer i nedgangsbrønde og til udstøbning og reparation af banketter i brønde.

## Produktbeskrivelse

weber brøndbeton er en fabriksfremstillet tørbeton bestående af portlandcement, mikrosilica, 6 mm polypropylenfibre og 0-2 mm ovntørret kvartssand. Tørbetonen skal kun tilsættes vand før brug. Produktet er fremstillet på basis cement med et indhold af vandopløseligt chromat er mindre end svarende til 2 mg pr. kg tør cement. Neutraliseringens holdbarhed svarer til produktets som oplyst under Opbevaring.

## Produktegenskaber

Primære egenskaber

Produkttype: Tørbeton

Trykstyrke: Højere end 35 MPa (DIN EN 196.1)

Bøjningstrækstyrke: Højere end 5 MPa (DIN EN 196.1)

Densitet: 1900 kg/m<sup>3</sup> (DS/EN 12350-7)

Luftindhold: 1-6 % (DS/EN 12350-6)

Supplerende oplysninger

Vandtilsætning: 25 – 32 vægt % (svarende til 5 – 6,4 l pr 20 kg tørbeton)

Brugstid efter blanding (ved 20 °C): 30 minutter

Forbrug (ekskl. spild): 20 kg tørbeton svarer til ca 12,4 liter våd beton

## Produktoversigt

Holdbarhed

- 24 måneder fra produktionsdato.

Opbevaring

- Tørt og uåbnet.

## Forbehold

Da der foreligger forskellige forhold og forudsætninger i hvert enkelt tilfælde, kan Weber ikke være ansvarlig for andet, end at de informationer, der her gives under punktet Produktbeskrivelse, er korrekte. Eksempler på information og forhold, som ligger uden for Webers ansvarsområde (hvad enten dette påpeges specielt eller ej), er opbevaring, konstruktion, bearbejdelse, samspilseffekt med andre produkter, arbejdets udførelse og lokale forhold.

## Emballage

- 20 kg sække

Varenr:

- 2207640

# PRODUKTBLAD



DB-nr:

• 1417430

PR-nr:

• 1236673

## Blanding

weber røndbeton blandes i tvangsblender, og det anbefales at blande hele poser ad gangen. Der tilsættes vand til ønsket brugskonsistens – dog maksimalt 32 vægt-%. Der blandes i mindst 10 minutter, indtil en homogen blanding opnås. Der bør ikke blandes mere beton end den mængde, der kan opbruges inden for ca. 30 minutter.

## Udførelse

Underlaget skal være rent, frit for olie, fedt, cementslam og løse partikler samt forvandet til svagt sugende tilstand. Det kan være nødvendigt at bearbejde underlaget mekanisk for at opnå tilstrækkelig vedhæftning. Arbejdet udføres med almindeligt murerværktøj. Det er vigtigt, at der komprimeres effektivt i forbindelse med afretningen.

## Anvendelsesbegrænsninger

Der må ikke tilsættes frysepunktssænkende midler eller andre tilsætningsstoffer. Reparerede og udstøbte arealer må ikke udsættes for frost før tidligst efter 18 modenhedstimer.