

# ISOVER CLIMLINER

## Slab G1 Black

### Anvendelse

ISOVER CLIMLINER Slab G1 Black anvendes til indvendig isolering af ventilationssystemer, hvor der stilles krav til gode absorptionsegenskaber, rensbarhed og mekanisk styrke.

CLIMLINER Slab G1 Black må ikke anvendes i anlæg, som behandler luft indeholdende fedt eller klæbrige stoffer, f.eks. i emhætter.

Luftbehandlingsaggregater skal have et filter, der som minimum overholder klasse EU7.

CLIMLINER Slab G1 Black kan også anvendes til:

- Kabinetisolering omkring kedelunits og ventilationsaggregater.
- Støjregulering, eks. støjskærme, bulderhuse, støjdæmpning af motorer etc.
- Andre steder hvor der er behov for lydabsorption

### Produkt

CLIMLINER Slab G1 Black er plader fremstillet af glasuld belagt med sort glasvæv på den ene side. Glasulden er ubrændbar, vandafvisende og ikke kapillarsugende.

### Levering og opbevaring

For CLIMLINER Slab G1 Black gælder følgende:

Pakketykkelse: 400 - 540 mm  
Pakkevægt: 12 kg  
Transport/lager: Ca. 3 pakker pr. m<sup>2</sup>

CLIMLINER Slab G1 Black leveres i krympefolie.

Under transport og opbevaring samt ved afbrydelse af arbejdet på byggepladsen skal produktet beskyttes mod nedbør og anden overlast.

### Montage

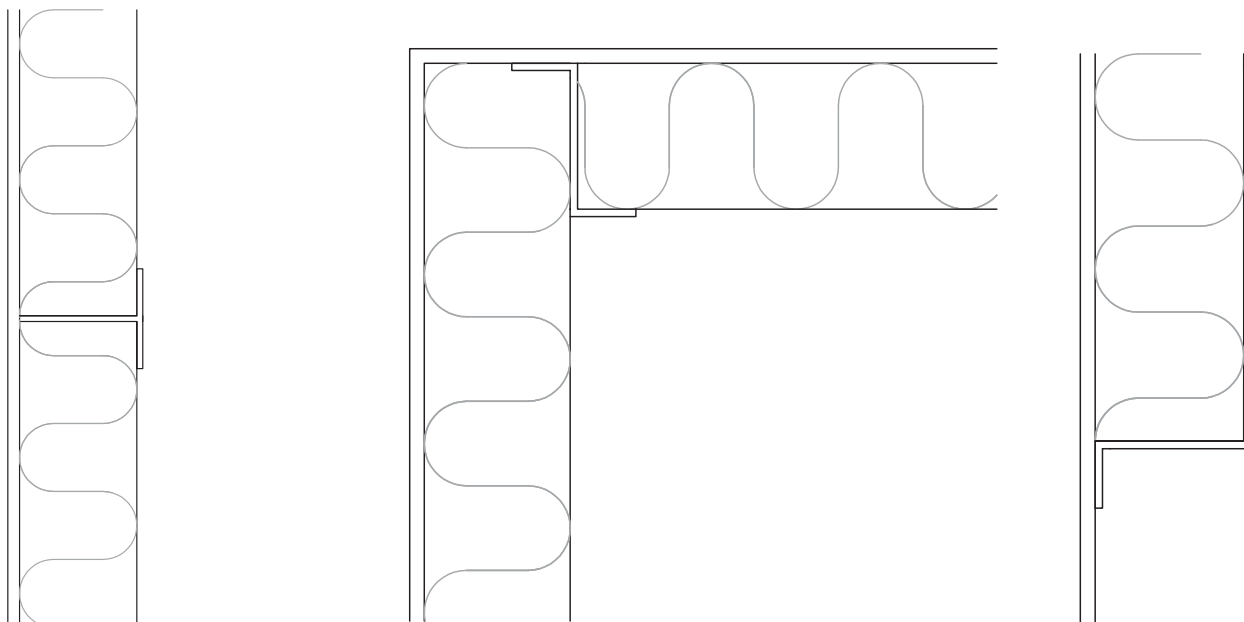
CLIMLINER Slab G1 Black tilskæres med en storbladet kniv.

Brug ISOVER Kniven, der leveres som tilbehør, og skær på plant underlag (træplade eller lign.).

CLIMLINER Slab G1 Black tåler moderate ombukninger uden risiko for revnedannelse.

Glasvævelægningen skal dække hele pladen, sådan at glasuldsfiber ikke kan frigøres og rives med i ventilationsluften. Derfor skal samlinger og afslutninger beskyttes, eks. med T-skiner og Z-profiler.





*Samling med t-skinne*

*Samling med z-profil*

*Afslutning med z-profil*

Ved udvendig montering skal CLIMLINER Slab G1 Black monteres iht. fastholdelsesansvisningen “Fastholdelse af mineraluldsisolering”, som forefindes på [www.isover.dk](http://www.isover.dk).

### **Drift og vedligehold**

Forudsat, at CLIMLINER Slab G1 Black fastholdes korrekt og beskyttes mod mekaniske påvirkninger, vil CLIMLINER Slab G1 Black have samme levetid som installationen.

### *Rengøring*

CLIMLINER Slab G1 Black kan rengøres med roterende nylonbørste (diameter 70 mm og 580 o/min), som beskrevet i SP-rapport 98E2 2040. Pladen må ikke renses med en metode som har større negativ påvirkning på belægningen end med ovennævnte metode.

### **Bortskaffelse og genanvendelse**

CLIMLINER Slab G1 Black afleveres til deponering som mineralsk affald på genbrugsstationer.

Emballagen skal bortskaffes i overensstemmelse med nationale regler.

### **Kvalitetssikring**

Saint-Gobain ISOVERs kvalitetsstyrings-system er certificeret efter ISO 9001.

Saint-Gobain ISOVER er tilsluttet byggeleveranceklausulen for leverancer til byggeri i Danmark, og produkterne er underlagt CE-mærkning i henhold til lovgivningen (DS EN 14303).

Saint-Gobain ISOVER er medlem af VIF (VarmelsoleringsForeningen).



EUCEB er et europæisk mærke, det viser at alle Saint-Gobain ISOVERs glasuldprodukter er bioopløselige. Mærkningen medfører, at der foretages 3. parts kontrol af bioopløseligheden to gange om året.

Saint-Gobain ISOVERs produktprogram er løbende under udvikling, og Saint-Gobain ISOVER forbeholder sig derfor ret til at foretage nødvendige ændringer i produktsortiment og specifikationer, ligesom der tages forbehold for ikke-forskriftsmæssig anvendelse.

For data for lydabsorption  $\alpha_w$ , se tabel i Ydeevnedeklarationen.

<b>Informationsdata</b>		
<b>Egenskaber</b>	<b>Værdi</b>	<b>Bemærkning</b>
<b>Varme</b>	3,090 / 1,090 / 3,640	Koefficienter til beregning af varmeledningsevnen $\lambda$
<b>Anvendelsestemperatur</b>	-30 °C op til + 250 °C max. 100 °C	(Uldsiden) (Glasvæv)
<b>Tykkelsestolerancer</b>	Bredde: +/- 1,5% Længde: +/- 2% Tykkelse: T3, - 3% eller -3 mm <sup>1)</sup> / + 10% eller 10 mm <sup>2)</sup>	
<b>Densitet kg/m<sup>3</sup></b>	35	

<sup>1)</sup> Værdi der giver den største nominelle tolerance.

<sup>2)</sup> Værdi der giver den mindste nominelle tolerance.