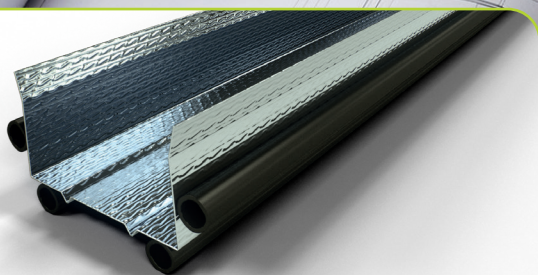


Produktdatablad

Gyproc AC 40 ACOUNomic Kantprofil med EPDM-tætningsliste



Produkt navn

Gyproc AC 40 Kantprofil.

Varianter: AC 45/40, AC 70/40, AC 95/40, AC 120/40, AC 145/40 samt AC 160/40.

Produkt beskrivelse

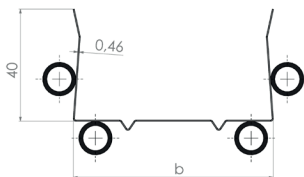
Gyproc AC 40 Kantprofil er fremstillet af 0,46 mm varmforzinket koldvalset stålplade. Stålet er embosseret, hvilket tilfører større styrke og dermed bedre udnyttelse af råmaterialet. Profilerne har 40 mm høje flanger og er forsynet med EPDM tætningslister på profilet's bund samt flanger, hvilket giver en vedvarende akustisk tætning. Profilerne's bund har udstansede trekantede sigtehuller der indikerer profilet's midterlinje, hvilket øger præcisionen ved montage.

Dimensioner [mm]

| Produkt | b-mål |
|-----------|-------|
| AC 45/40 | 47 |
| AC 70/40 | 72 |
| AC 95/40 | 97 |
| AC 120/40 | 122 |
| AC 145/40 | 147 |
| AC 160/40 | 162 |

Længde: 3.000

Se Gyproc Prislister/Produktkatalog for vægt og tilgængelige dimensioner.



Tekniske data

| | |
|---------------------------------|---|
| Materiale: | Stål DX51D+Z275 |
| Materialestyrke: | > 250 MPa |
| Materialetykkelse: | 0,46 mm |
| Overflade: | Zink 140 gram pr. m ² stålplade svarende til en lagtykkelse på 10 µm per side. |
| Korrosionsklasse: | C1 |
| Brandklassifikation, materiale: | Uklassificeret |

Anvendelsesområde

Gyproc AC 40 Kantprofil anvendes som randprofil langs gulv, loft og tilstødende lodrette bygningsdele i kombination med Gyproc stållægter for opbygning af stålskelet til Gyproc indervægge, hvor der stilles høje krav til lydisoleringen. Stålskelettet kan beklædes med mange typer af Gyproc gipsplader afhængigt af aktuelle krav til ydelse.

Relaterede produkter

- Gyproc AC-H Hjørneprofil
- Gyproc AC-HR Hjørnelægte
- Gyproc XR Lydlægte
- Gyproc ER Lægte
- Gyproc stålsamleskruer type QP 14
- Gyproc gipsplader af forskellige typer
- Gyproc gipspladeskruer af forskellige typer

Bearbejdning

Gyproc AC 40 Kantprofiler kan afkortes med kapsav med skæreklinge til metal eller med en pladesaks.

Opbevaring

Opbevares i et tørt og rent miljø. Pakkerne må først åbnes når profilerne skal anvendes.

Affaldshåndtering

Restmateriale af stål kan genanvendes til fremstilling af nyt råmateriale.