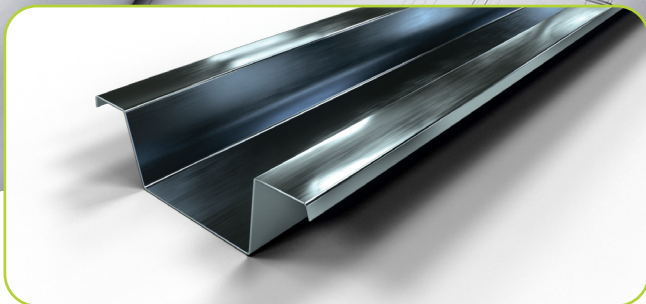


Produktdatablad

Gyproc S 25/85 Sekundærprofil (Hatteprofil)



Produktnavn

Gyproc S 25/85 Sekundærprofil.

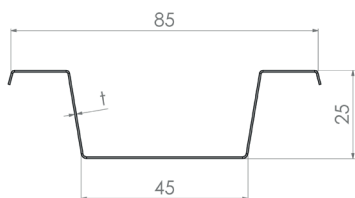
Produktbeskrivelse

Gyproc S 25/85 Sekundærprofil (Hatteprofil) er fremstillet af varmforzinket koldvalset stålplade i materialetykkelse 0,56 mm eller 0,7 mm.

Dimensioner [mm]

Længde: 3.800

Se Gyproc Prisliste/Produktkatalog for vægt.



Anvendelsesområde

Gyproc S25/85 Sekundærprofil (hatteprofil) anvendes som forskalling for gipspladebeklædning i forbindelse med nedhængte lofter sammen med Gyproc P 45 Primærprofil eller som alternativ til træforskalling på fx bjælkelag. Som afsluttende beklædning kan anvendes Gyproc gipsplader for indvendig brug.

Tekniske data

Materiale:	Stål DX51D+Z275
Materialestyrke:	> 250 MPa
Materialetykkelse:	0,56 eller 0,7 mm
Overflade:	Zink 275 gram pr. m ² stålplade svarende til en lagtykkelse på 20 µm per side.
Korrosionsklasse:	C2
Brandklassifikation, materiale:	A1, ubrændbar

Relaterede produkter

- Gyproc P 45 Primærprofil
- Gyproc gipsplader af forskellige typer
- Gyproc stålsamleskruer type QPB 13
- Gyproc gipspladeskruer af forskellige typer

Bearbejdning

Kan afkortes med pladesaks til metal.

Opbevaring

Kortvarig opbevaring kan foretages udendørs, hvor pakken placeres let skrånende, så evt. nedbør kan ledes bort fra profilerne. Ved længerevarende opbevaring anbefales et tørt og rent miljø.

Affaldshåndtering

Restmateriale af stål kan genanvendes til fremstilling af nyt råmateriale.