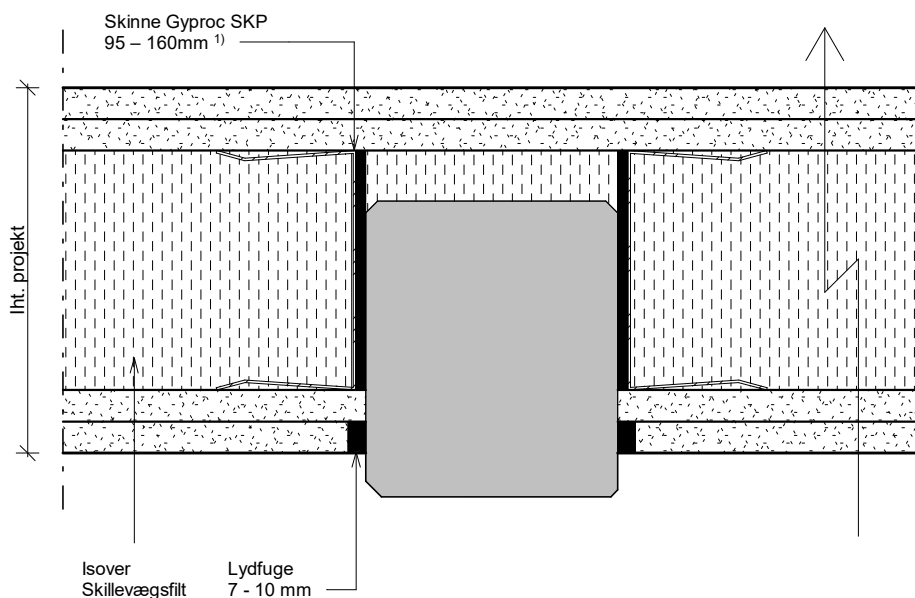


Sag	Gyproc/Isover - Skillevægge						
Emne	Tegnings- og dokumentliste						
Tegningsnr.	1.000			Dato	03/10/25	Rev. indeks	Rev. dato

Sheet Number	Sheet Name	Sheet Issue Date	Drawn By	Målestok	Format	Checked By
1.800	218A - Tilslutning_mod_betonsøjle	03/10/25	HJO	1:3	A4	xxx
1.801	218B - Tilslutning_mod_betonsøjle	03/10/25	HJO	1:3	A4	xxx
1.802	221A - Tilslutning_mod_træbjælkelag	03/10/25	HJO	1:3	A4	xxx
1.803	221B - Tilslutning_mod_træbjælkelag	03/10/25	HJO	1:3	A4	xxx
1.804	222A - Tilslutning_mod_træbjælkelag	03/10/25	HJO	1:3	A4	xxx
1.805	222B - Tilslutning_mod_træbjælkelag	03/10/25	HJO	1:3	A4	xxx
1.806	231A - T-samling	03/10/25	HJO	1:3	A4	xxx
1.807	231B - T-samling	03/10/25	HJO	1:3	A4	xxx
1.808	231C - T-samling	03/10/25	HJO	1:3	A4	xxx
1.809	232A - T-samling	03/10/25	HJO	1:3	A4	xxx
1.810	232B - T-samling	03/10/25	HJO	1:3	A4	xxx
1.811	232C - T-samling	03/10/25	HJO	1:3	A4	xxx
1.812	233A - T-samling	03/10/25	HJO	1:3	A4	xxx
1.813	233B - T-samling	03/10/25	HJO	1:3	A4	xxx
1.814	234A - T-samling	03/10/25	HJO	1:3	A4	xxx
1.815	234B - T-samling	03/10/25	HJO	1:3	A4	xxx
1.817	235B - T-samling	03/10/25	HJO	1:3	A4	xxx
1.816	235A - T-samling	03/10/25	HJO	1:3	A4	xxx
1.818	241 - Let ydervæg	03/10/25	HJO	1:3	A4	xxx
1.819	242 - Let ydervæg	03/10/25	HJO	1:3	A4	xxx
1.820	243 - Let ydervæg	03/10/25	HJO	1:3	A4	xxx
1.822	251B - Udv. Hjørne	03/10/25	HJO	1:3	A4	xxx
1.821	251A - Udv. Hjørne	03/10/25	HJO	1:3	A4	xxx
1.823	252 - Udv. Hjørne	03/10/25	HJO	1:3	A4	xxx
1.824	253A - Hjørne variabel	03/10/25	HJO	1:3	A4	xxx
1.825	253B - Hjørne variabel	03/10/25	HJO	1:3	A4	xxx
1.826	261A - Tilslutning Teleskopisk	03/10/25	HJO	1:3	A4	xxx
1.827	261B - Tilslutning Teleskopisk	03/10/25	HJO	1:3	A4	xxx
1.828	262A - Tilslutning Teleskopisk	03/10/25	HJO	1:3	A4	xxx
1.829	262B - Tilslutning Teleskopisk	03/10/25	HJO	1:3	A4	xxx
1.830	262C - Tilslutning Teleskopisk	03/10/25	HJO	1:3	A4	xxx



Scan for 3D!



**Klassificering**  
Lyd: R'w 52 dB <sup>2)</sup>

**Bemærkninger**

Detalje A gælder i princippet også for tilslutning mod adskillende betonvæg.

1) Ved lydklasserne R'w 40 – R'w 60 dB kan skinne Gyproc SKP og lydfuge erstattes af kantprofil Gyproc AC-X2.

2) Valget af vægtype er afgørende for den opnåelige lydklasse.

Tegn. nr. 1.800

**Gyproc / Isover**

**218A - Tilslutning\_mod\_betonsøjle**

Emne: Gyproc Håndbog 9

Område:

	— Tag
	— Etagedæk
	— Skillevæge
	— Facade

Mål: 1:3 Dato: 03/10/25

Udf. HZRJ Kontr. xxx Godk. xxx

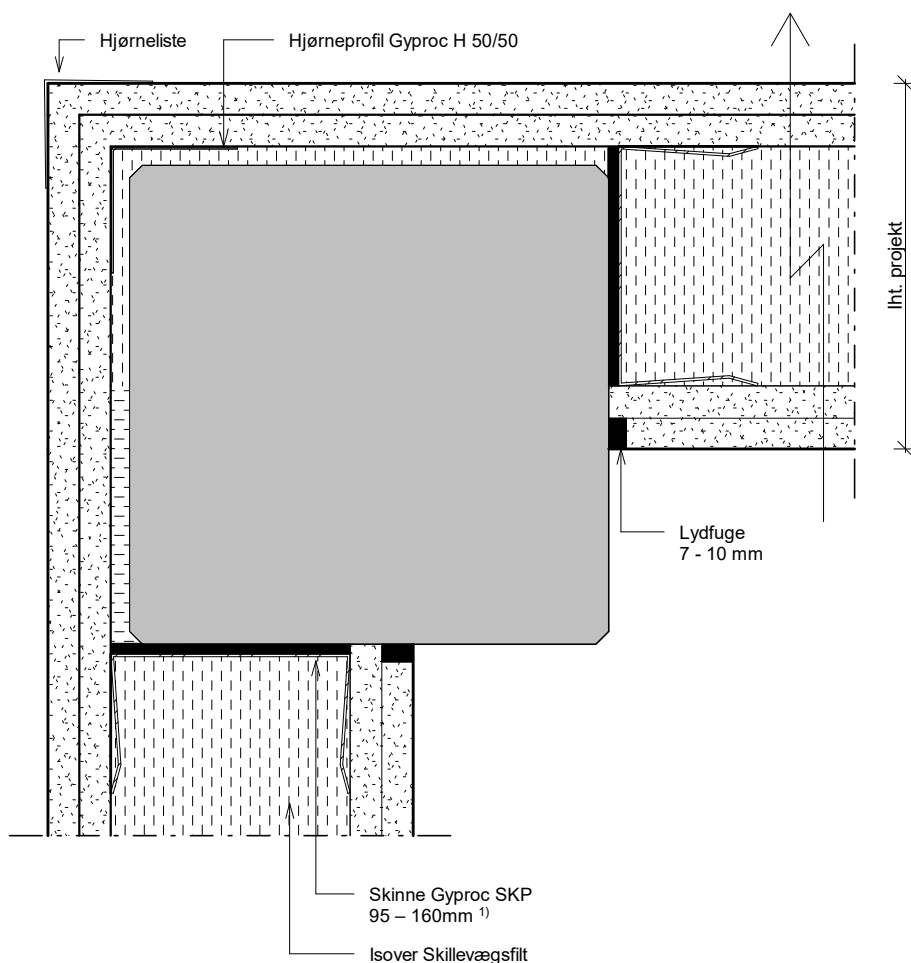
Format A4 Note: Der må ikke måles på tegningen

**Adresse**  
GYPROC - Saint Gobain  
Hareskovvej 12, 4400 Kalundborg

**Kontakt**  
Teknisk Rådgivning. +45 59 57 03 30  
Firma. +45 59 57 03 30



Scan for 3D!



**Klassificering**  
Lyd: R'w 52 dB <sup>2)</sup>

**Bemærkninger**  
Detalje A gælder i princippet også for tilslutning mod adskillende betonvæg.

1) Ved lydklasserne R'w 40 – R'w 60 dB kan skinne Gyproc SKP og lydfuge erstattes af kantprofil Gyproc AC-X2.

2) Valget af vægtype er afgørende for den opnåelige lydklasse.

Tegn. nr. **1.801**

## Gyproc/Isover

### 218B - Tilslutning\_mod\_betonsøjle

Emne: Gyproc Håndbog 9

Område:

	— Tag
	— Etagedæk
	— Skillevæge
	— Facade

Mål: 1:3 Dato: 03/10/25

Udf. HZRJ Kontr. Checker Godk. Approver

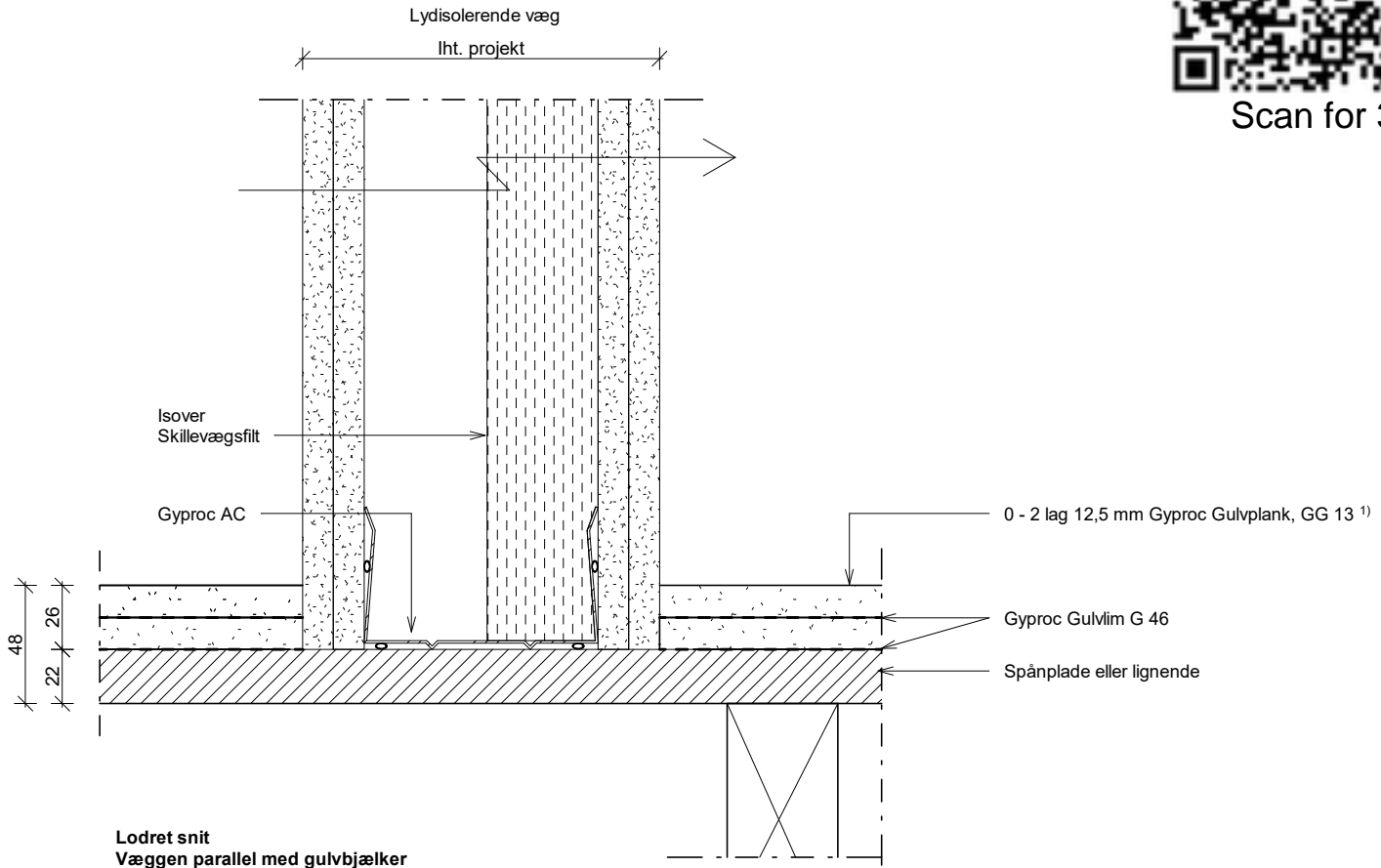
Format A4 Note: Der må ikke måles på tegningen

**Adresse**  
Gyproc - Saint-Gobain  
Hareskovvej 12, 4400 Kalundborg

**Kontakt**  
Teknisk Rådgivning. +45 59 57 03 30  
Firma. +45 59 57 03 30



Scan for 3D!



Lodret snit  
Væggen parallel med gulvbjælker

#### Klassificering

Uden 12,5 mm Gyproc Gulvplank, GG 13  
Lyd: R'w 40 dB  
L'n,w 78 dB, vandret

1 lag 12,5 mm Gyproc Gulvplank, GG 13<sup>2)</sup>  
Lyd: R'w 44 dB  
L'n,w 73 dB, vandret

2 lag Gyproc Gulvplank, GG 13  
Lyd: R'w 48 dB  
L'n,w 73-68 dB<sup>3)</sup>, vandret

#### Bemærkninger

- 1) Gulvplanken kan føres ubrudt under væggen, uden at lydisoleringen forringes.
- 2) Et lag Gulvplank kræver skruring og limning til underlaget. Uddybene beskrivelse se Gyproc Montagevejledningen, Afsnit 7 - Gulvplank - 02.2008
- 3) Trinlydsklassen L'n,w 68 dB kræver, at Gulvplanken limes mod spånpladen med dæmpningslim (Swedac DGA 2 eller tilsvarende). Med Gyproc Gulvim opnås lydklasse L'n,w 73 dB.

Tegn. nr. **1.802**

## Gyproc/Isover

### 221A - Tilslutning\_mod\_træbjælkelag

Emne: Gyproc Håndbog 9

Område:

	— Tag
	— Etagedæk
	— Skillevæge
	— Facade

Mål: 1:3 Dato: 03/10/25

Udf. HZRJ Kontr. Checker Godk. Approver

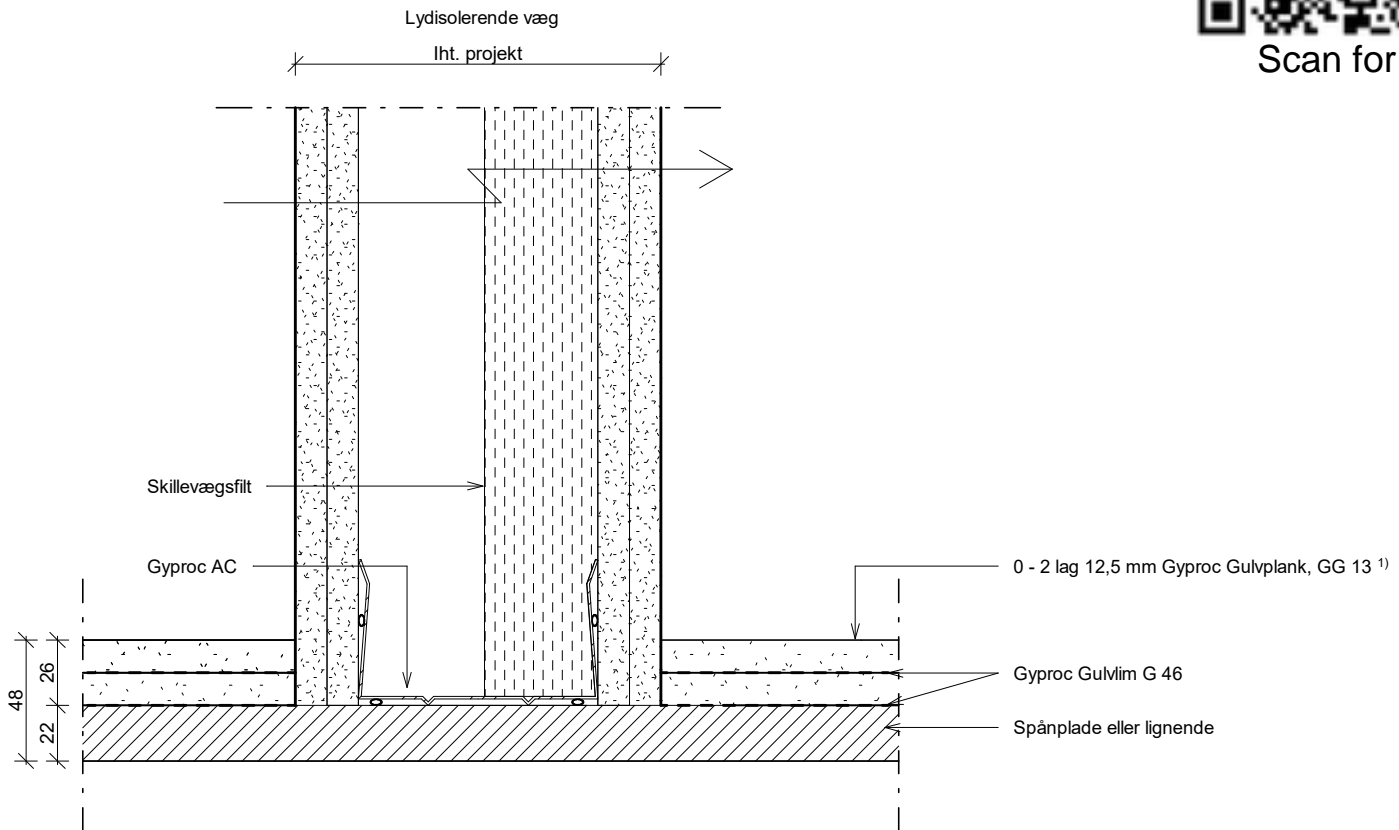
Format A4 Note: Der må ikke måles på tegningen

**Adresse**  
Gyproc - Saint-Gobain  
Hareskovvej 12, 4400 Kalundborg

**Kontakt**  
Teknisk Rådgivning. +45 59 57 03 30  
Firma. +45 59 57 03 30



Scan for 3D!



**Lodret snit**  
**Væggen vinkelret på gulvbjælker**

**Klassificering**

Uden 12,5 mm Gyproc Gulvplank, GG 13  
Lyd: R'w 40 dB  
L'n,w 78 dB, vandret

1 lag 12,5 mm Gyproc Gulvplank, GG 13<sup>2)</sup>  
Lyd: R'w 44 dB  
L'n,w 73 dB, vandret

2 lag Gyproc Gulvplank, GG 13  
Lyd: R'w 48 dB  
L'n,w 73-68 dB<sup>3)</sup>, vandret

**Bemærkninger**

- 1) Gulvplanken kan føres ubrudt under væggen, uden at lydisolationen forringes.
- 2) Et lag Gulvplank kræver skruring og limning til underlaget. Uddybene beskrivelse se Gyproc Montagevejledningen, Afsnit 7 - Gulvplank - 02.2008
- 3) Trinlydsklassen L'n,w 68 dB kræver, at Gulvplanken limes mod spånpladen med dæmpningslim (Swedac DGA 2 eller tilsvarende).  
Med Gyproc Gulvlīm opnås lydklasse L'n,w 73 dB.

Tegn. nr. **1.803**

**Gyproc/Isover**

**221B - Tilslutning\_mod\_træbjælkelag**

Emne: Gyproc Håndbog 9

Område:

	— Tag
	— Etagedæk
	— Skillevæge
	— Facade

Mål: 1:3 Dato: 03/10/25

Udf. HZRJ Kontr. Checker Godk. Approver

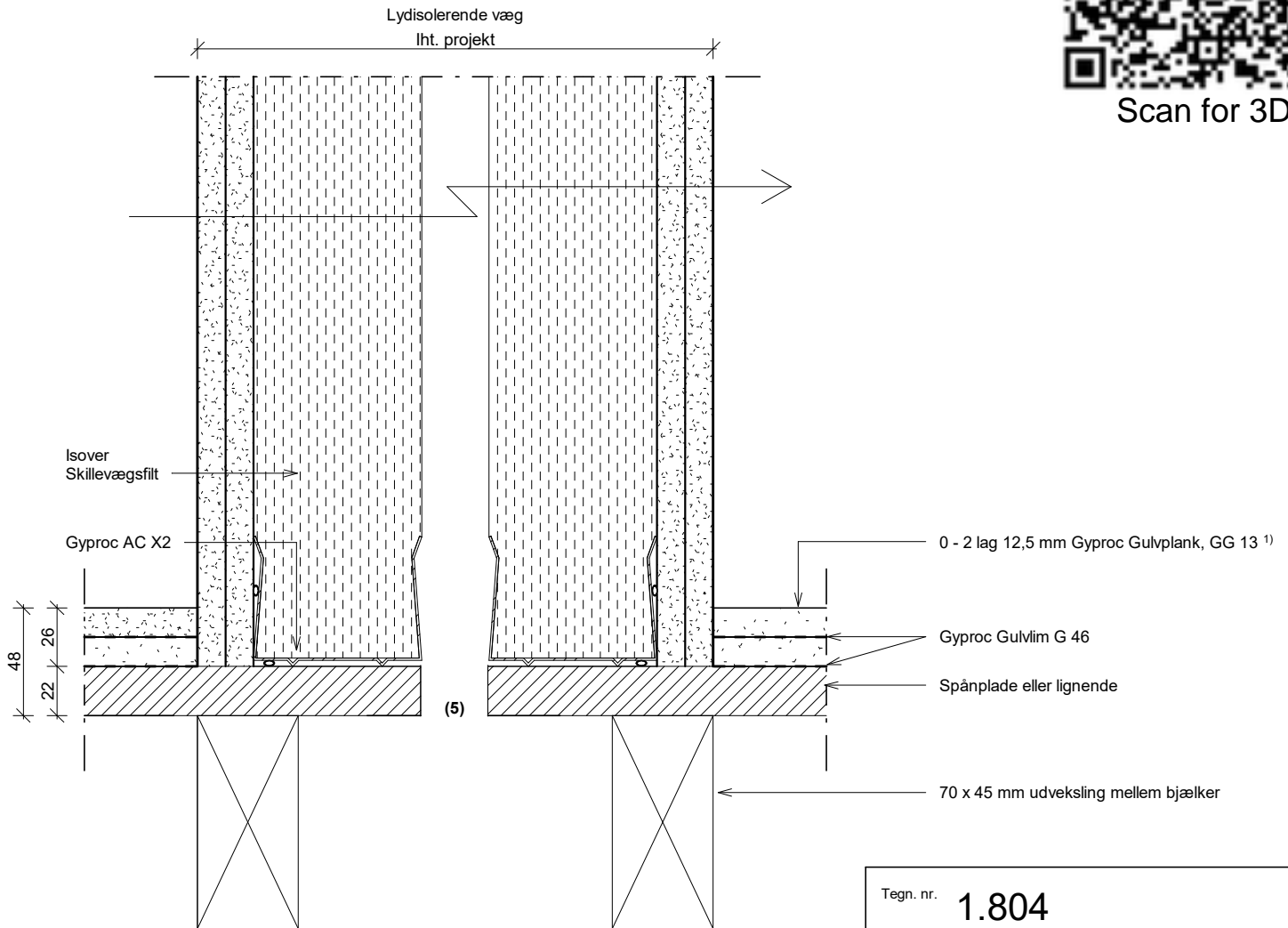
Format A4 Note: Der må ikke måles på tegningen

**Adresse**  
Gyproc - Saint-Gobain  
Hareskovvej 12, 4400 Kalundborg

**Kontakt**  
Teknisk Rådgivning. +45 59 57 03 30  
Firma. +45 59 57 03 30



Scan for 3D!



**Lodret snit**  
Væggen parallel med gulvbjælker

**Klassificering**

Detalje A<sup>1)</sup>  
Lyd: R'w 52 – 55 dB  
L'n,w < 58 dB, vandret (ved adskilt loft)

Med mindst 1 lag Gyproc Gulvplank GG 13  
Lyd: R'w 48 dB  
L'n,w 63 dB, vandret

**Bemærkninger**

1) Lydisolationen begrænses af væggenes lydklasse samt af eventuelle lydbroer ved bjælkelagets underside.

2) Lydisolationen begrænses af transmissionen i bjælkelaget. Gyproc Gulvplank kræver skruring og limning, uddybene beskrivelse se Gyproc Montagevejledningen, Afsnit 7 - Gulvplank - 02.2008. Gulvplanken kan monteres før væggen, hvis fuge etableres ved (5).

Tegn. nr. **1.804**

**Gyproc/Isover**

**222A - Tilslutning\_mod\_træbjælkelag**

Emne: Gyproc Håndbog 9

Område:

	— Tag
	— Etagedæk
	— Skillevæge
	— Facade

Mål: 1:3 Dato: 03/10/25

Udf. HZRJ Kontr. Checker Godk. Approver

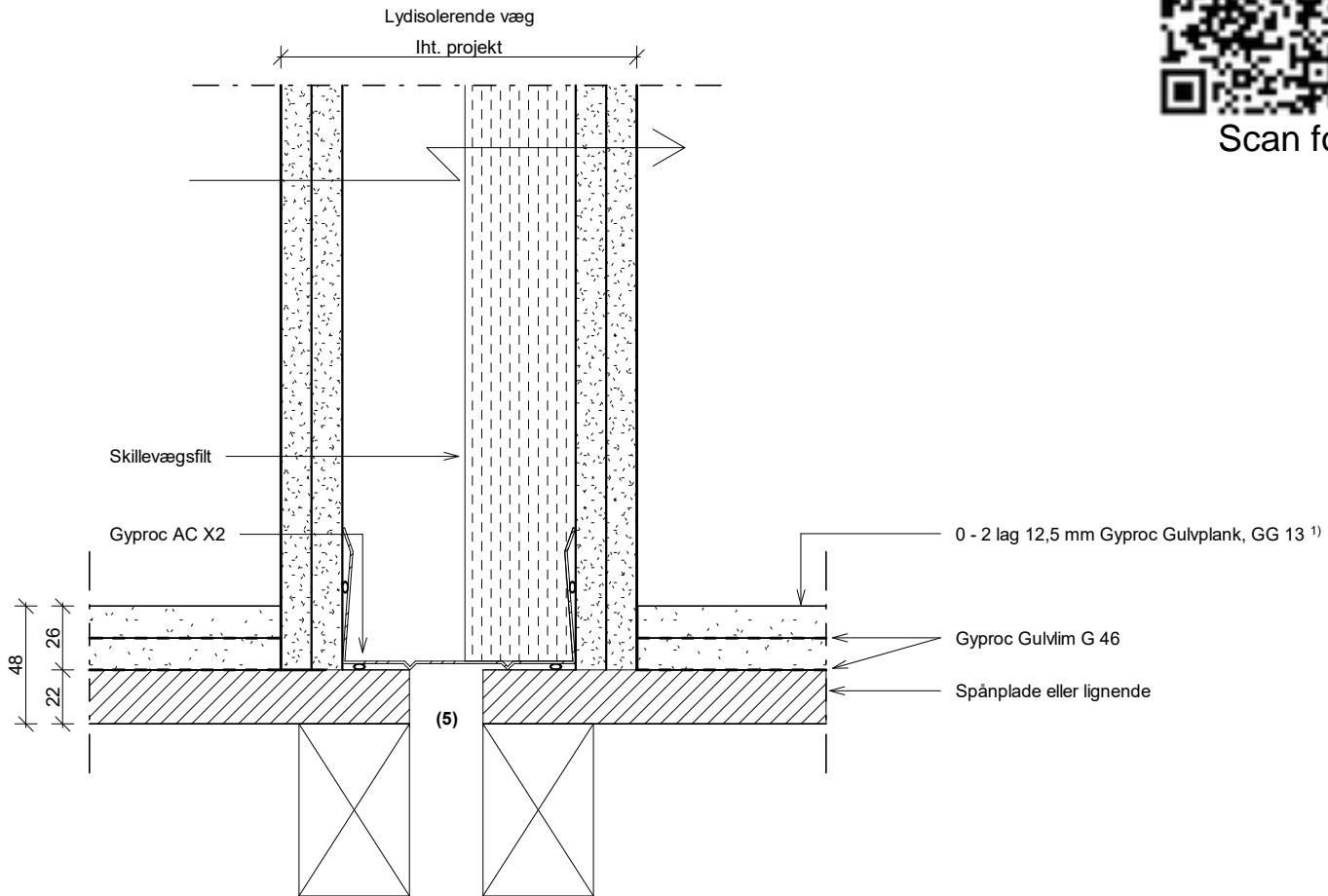
Format A4 Note: Der må ikke måles på tegningen

**Adresse**  
Gyproc - Saint-Gobain  
Hareskovvej 12, 4400 Kalundborg

**Kontakt**  
Teknisk Rådgivning. +45 59 57 03 30  
Firma. +45 59 57 03 30



Scan for 3D!



**Lodret snit**  
Væggen vinkelret på gulvbjælker

**Klassificering**

Detalje B<sup>2)</sup>  
Uden Gyproc Gulvplank, GG 13  
Lyd: R'w 44 dB  
L'n,w 68 dB, vandret

Med mindst 1 lag Gyproc Gulvplank GG 13  
Lyd: R'w 48 dB  
L'n,w 63 dB, vandret

**Bemærkninger**

1) Lydisolationen begrænses af væggenes lydklasse samt af eventuelle lydbroer ved bjælkelagets underside.

2) Lydisolationen begrænses af transmissionen i bjælkelaget. Gyproc Gulvplank kræver skruring og limning, uddybene beskrivelse se Gyproc Montagevejledningen, Afsnit 7 - Gulvplank - 02.2008. Gulvplanken kan monteres før væggen, hvis fuger etableres ved (5).

Tegn. nr. **1.805**

**Gyproc/Isover**

**222B - Tilslutning\_mod\_træbjælkelag**

Emne: Gyproc Håndbog 9

Område:

	— Tag
	— Etagedæk
	— Skillevæge
	— Facade

Mål: 1:3 Dato: 03/10/25

Udf. HZRJ Kontr. Checker Godk. Approver

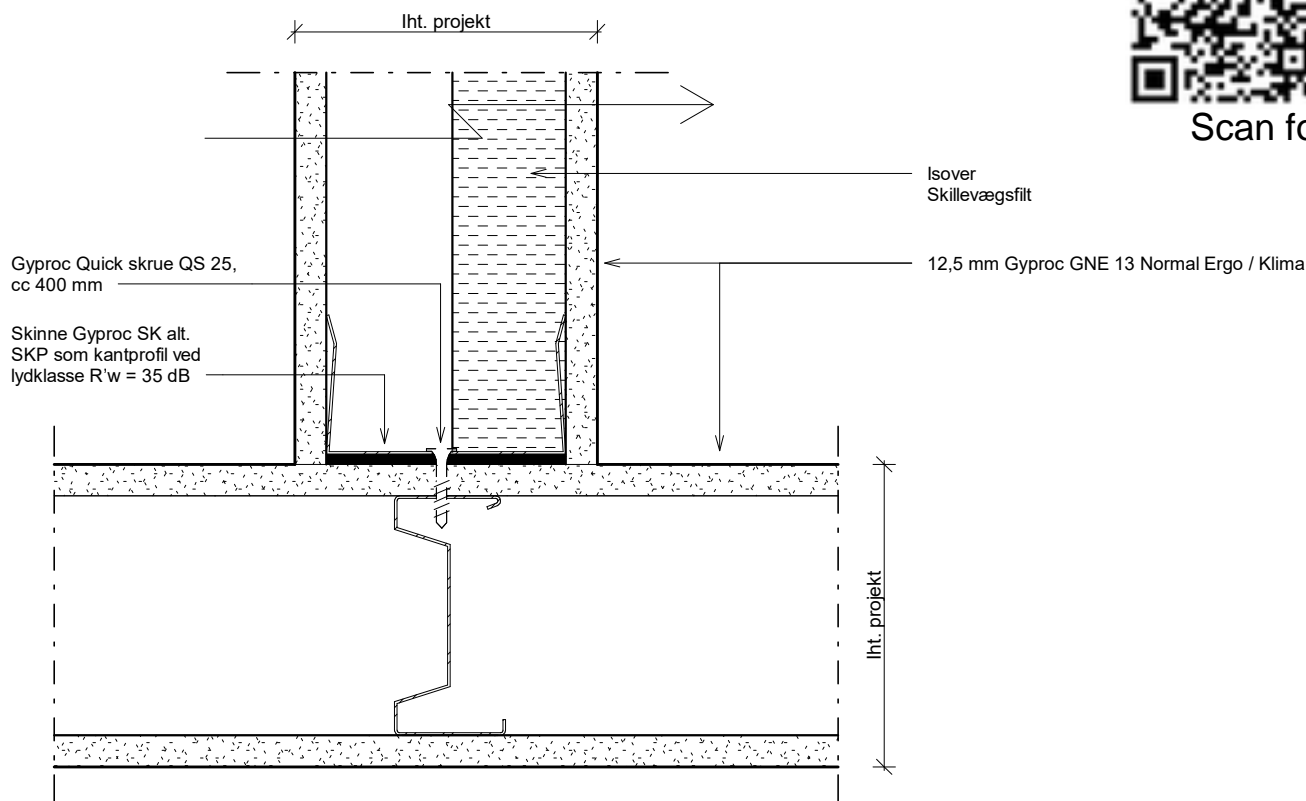
Format A4 Note: Der må ikke måles på tegningen

**Adresse**  
Gyproc - Saint-Gobain  
Hareskovvej 12, 4400 Kalundborg

**Kontakt**  
Teknisk Rådgivning. +45 59 57 03 30  
Firma. +45 59 57 03 30



Scan for 3D!



Vandret snit

#### Klassificering

Lyd:  $R'w \leq 35$  dB  
Brand: <sup>1)</sup>

#### Bemærkninger





1) Brandklasse i henhold til datablad for den adskillende væg opnåes under forudsætning af, at tilsluttende konstruktion opfylder mindst samme klasse.

Tegn. nr. 1.806

**Gyproc/Isover**

#### 231A - T-samling

Emne: Gyproc Håndbog 9

Område:		— Tag
		— Etagedæk
		— Skillevæge
		— Facade

Mål: 1:3 Dato: 03/10/25

Udf. HZRJ Kontr. Checker Godk. Approver

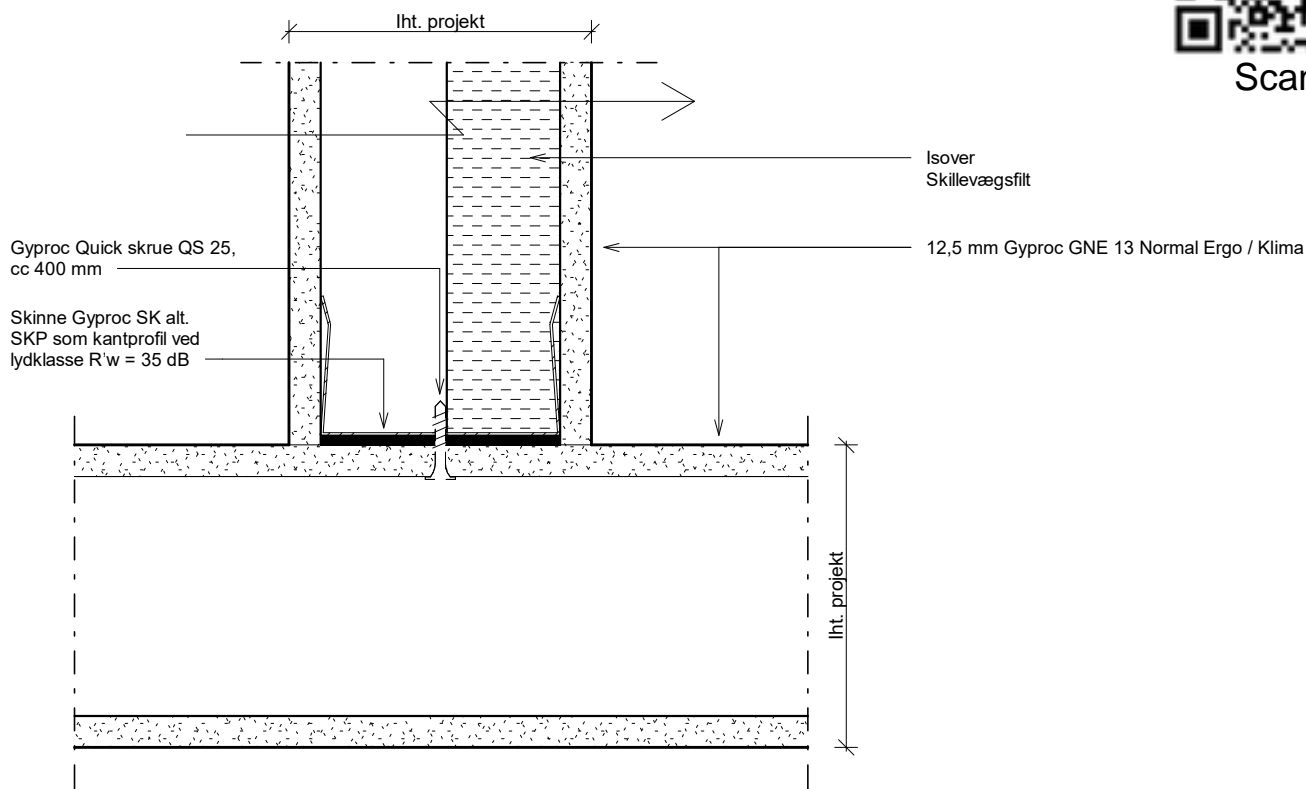
Format A4 Note: Der må ikke måles på tegningen

**Adresse**  
Gyproc - Saint-Gobain  
Hareskovvej 12, 4400 Kalundborg

**Kontakt**  
Teknisk Rådgivning. +45 59 57 03 30  
Firma. +45 59 57 03 30



Scan for 3D!



Vandret snit

#### Klassificering

Lyd:  $R'w \leq 35$  dB  
Brand: <sup>1)</sup>

#### Bemærkninger

1) Brandklasse i henhold til datablad for den adskillende væg opnåes under forudsætning af, at tilsluttende konstruktion opfylder mindst samme klasse.





Tegn. nr. **1.807**

**Gyproc/Isover**

#### 231B - T-samling

Emne: Gyproc Håndbog 9

Område:

	— Tag
	— Etagedæk
	— Skillevæge
	— Facade

Mål: 1:3 Dato: 03/10/25

Udf. HZRJ Kontr. Checker Godk. Approver

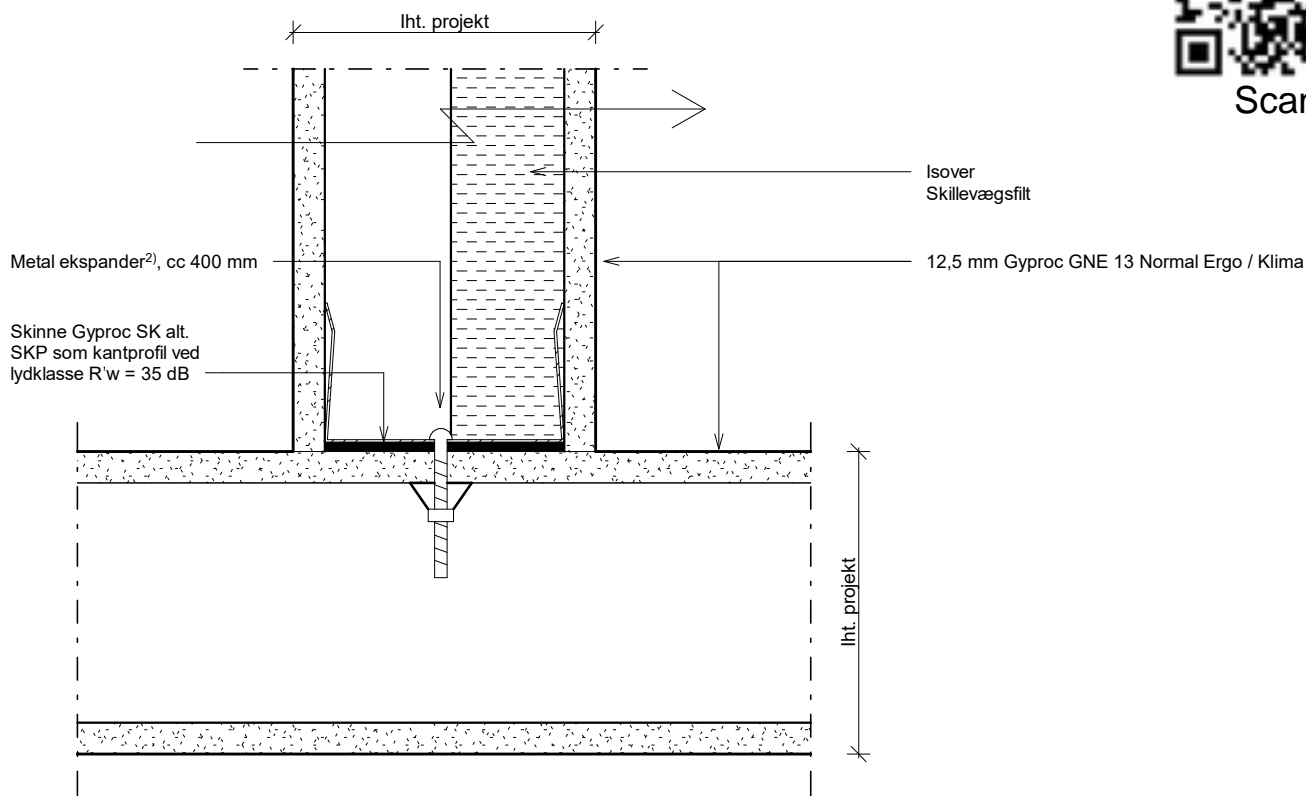
Format A4 Note: Der må ikke måles på tegningen

**Adresse**  
Gyproc - Saint-Gobain  
Hareskovvej 12, 4400 Kalundborg

**Kontakt**  
Teknisk Rådgivning. +45 59 57 03 30  
Firma. +45 59 57 03 30



Scan for 3D!



Vandret snit

#### Klassificering

Lyd:  $R'w \leq 35$  dB  
Brand: <sup>1)</sup>

#### Bemærkninger

1) Brandklasse i henhold til datablad for den adskillende væg opnåes under forudsætning af, at tilsluttende konstruktion opfylder mindst samme klasse.

2) Alternativ fastgørelse med plug af stål  
M5 x 40 for 1 lag gips  
M5 x 65 for 2 lag gips

Tegn. nr. 1.808

**Gyproc/Isover**

#### 231C - T-samling

Emne: Gyproc Håndbog 9

Område:

	— Tag
	— Etagedæk
	— Skillevæge
	— Facade

Mål: 1:3 Dato: 03/10/25

Udf. HZRJ Kontr. Checker Godk. Approver

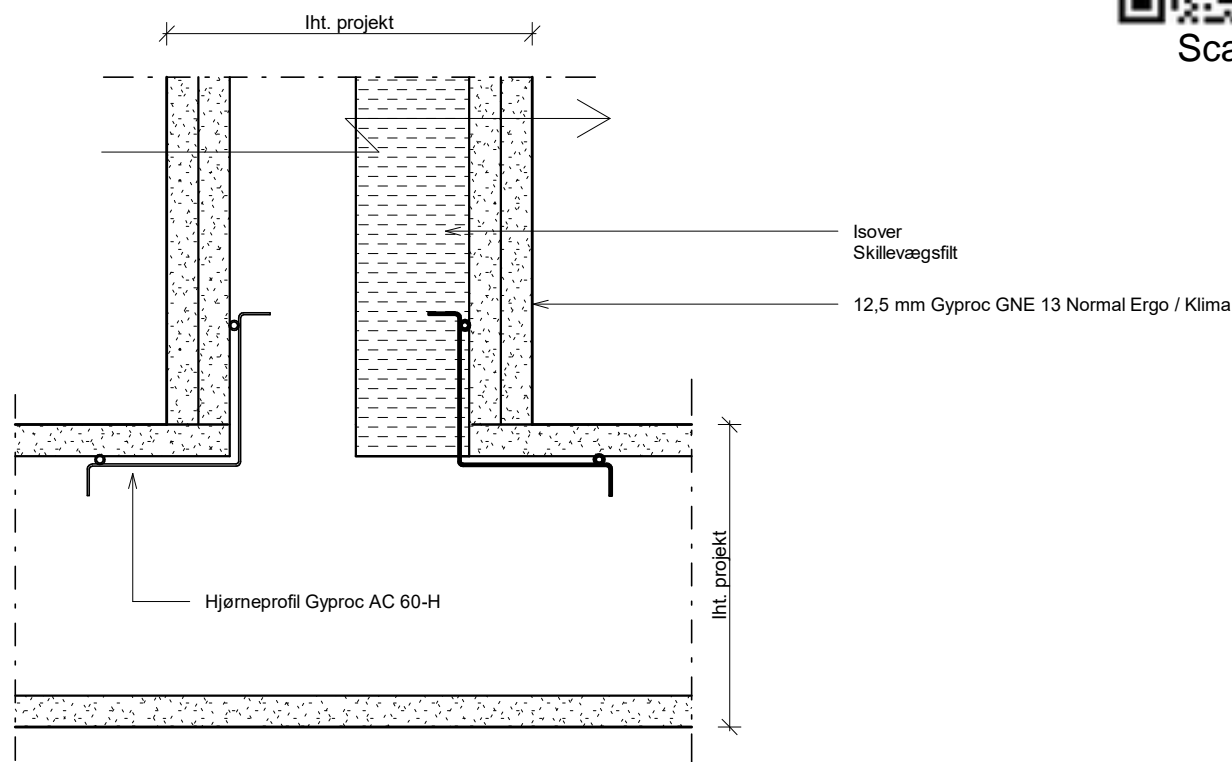
Format A4 Note: Der må ikke måles på tegningen

**Adresse**  
Gyproc - Saint-Gobain  
Hareskovvej 12, 4400 Kalundborg

**Kontakt**  
Teknisk Rådgivning. +45 59 57 03 30  
Firma. +45 59 57 03 30



Scan for 3D!



#### Klassificering

Lyd:  $R'w \leq 44 \text{ dB}^2$

Brand: <sup>3)</sup>

#### Bemærkninger

1) Lydklasse kan også opnås ved anvendelse af skinne SKP og lydfuge på begge vægsider. Se afsnit 3.7.3. Gyproc Håndbog 9

2) Valget af vægtype er bestemmende for den opnåelige lydisolations.

3) Brandklasse i henhold til datablad for den adskillende væg opnås under forudsætning af, at tilsluttende konstruktion opfylder mindst samme klasse.

Tegn. nr. 1.809

## Gyproc/Isover

### 232A - T-samling

Emne: Gyproc Håndbog 9

Område:	<input type="checkbox"/>	— Tag
	<input type="checkbox"/>	— Etagedæk
	<input checked="" type="checkbox"/>	— Skillevæge
	<input type="checkbox"/>	— Facade

Mål: 1:3 Dato: 03/10/25

Udf. HZRJ Kontr. Checker Godk. Approver

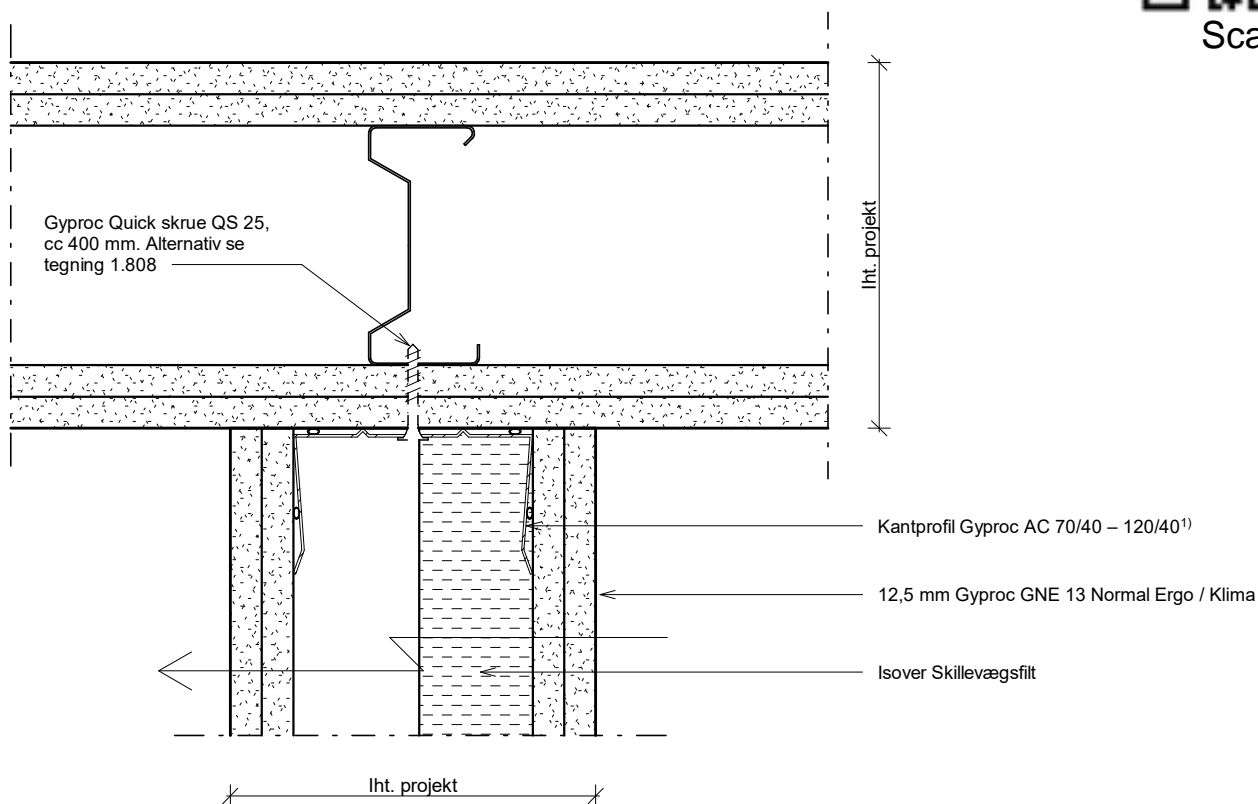
Format A4 Note: Der må ikke måles på tegningen

**Adresse**  
Gyproc - Saint-Gobain  
Hareskovvej 12, 4400 Kalundborg

**Kontakt**  
Teknisk Rådgivning. +45 59 57 03 30  
Firma. +45 59 57 03 30



Scan for 3D!



#### Klassificering

Lyd:  $R'w \leq 44 \text{ dB}^2$

Brand: <sup>3)</sup>

#### Bemærkninger

1) Lydklasse kan også opnås ved anvendelse af skinne SKP og lydfuge på begge vægside. Se afsnit 3.7.3. Gyproc Håndbog 9

2) Valget af vægtype er bestemmende for den opnåelige lydisolations.

3) Brandklasse i henhold til datablad for den adskillende væg opnåes under forudsætning af, at tilsluttende konstruktion opfylder mindst samme klasse.

Tegn. nr. **1.810**

## Gyproc/Isover

### 232B - T-samling

Emne: Gyproc Håndbog 9

Område:	<input type="checkbox"/>	— Tag
	<input type="checkbox"/>	— Etagedæk
	<input checked="" type="checkbox"/>	— Skillevæge
	<input type="checkbox"/>	— Facade

Mål: 1:3 Dato: 03/10/25

Udf. HZRJ Kontr. Checker Godk. Approver

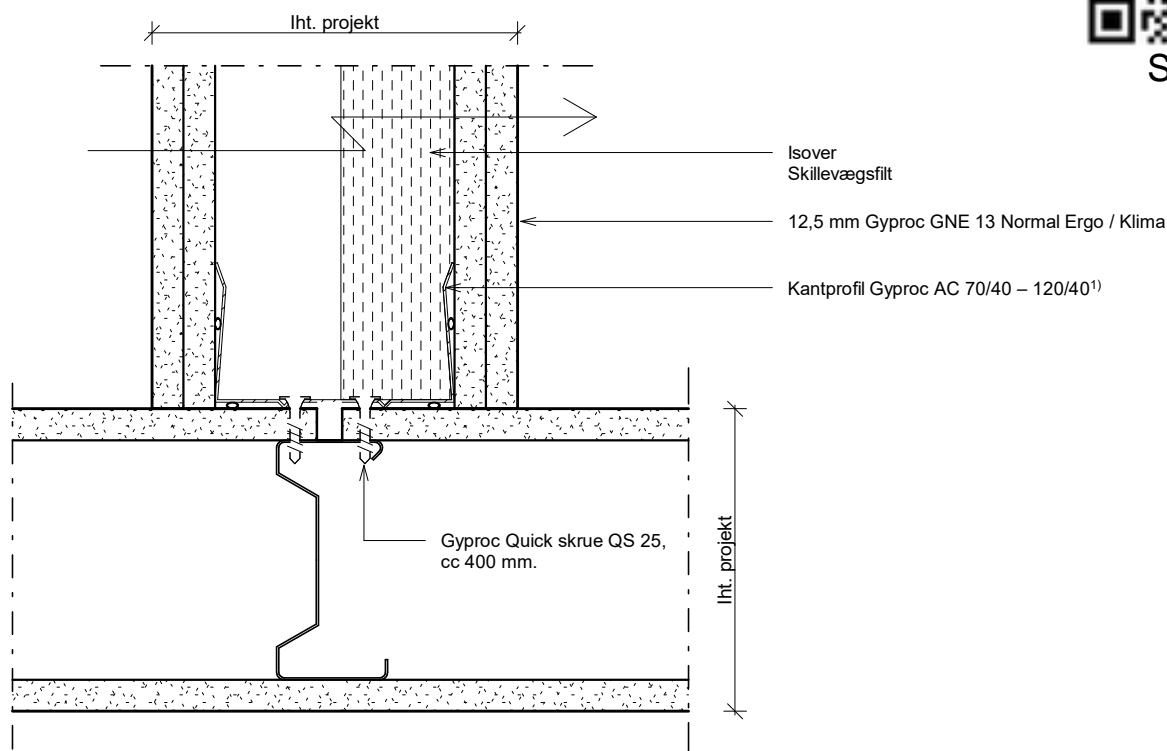
Format A4 Note: Der må ikke måles på tegningen

**Adresse**  
Gyproc - Saint-Gobain  
Hareskovvej 12, 4400 Kalundborg

**Kontakt**  
Teknisk Rådgivning. +45 59 57 03 30  
Firma. +45 59 57 03 30



Scan for 3D!



#### Klassificering

Lyd:  $R'w \leq 44 \text{ dB}^{(2)}$

Brand: <sup>3)</sup>

#### Bemærkninger

1) Lydklasse kan også opnås ved anvendelse af skinne SKP og lydfuge på begge vægsider. Se afsnit 3.7.3. Gyproc Håndbog 9

2) Valget af vægtype er bestemmende for den opnåelige lydisolation.

3) Brandklasse i henhold til datablad for den adskillende væg opnås under forudsætning af, at tilsluttende konstruktion opfylder mindst samme klasse.

Tegn. nr. **1.811**

## Gyproc/Isover

### 232C - T-samling

Emne: Gyproc Håndbog 9

Område:		— Tag
		— Etagedæk
		— Skillevæge
		— Facade

Mål: 1:3 Dato: 03/10/25

Udf. HZRJ Kontr. Checker Godk. Approver

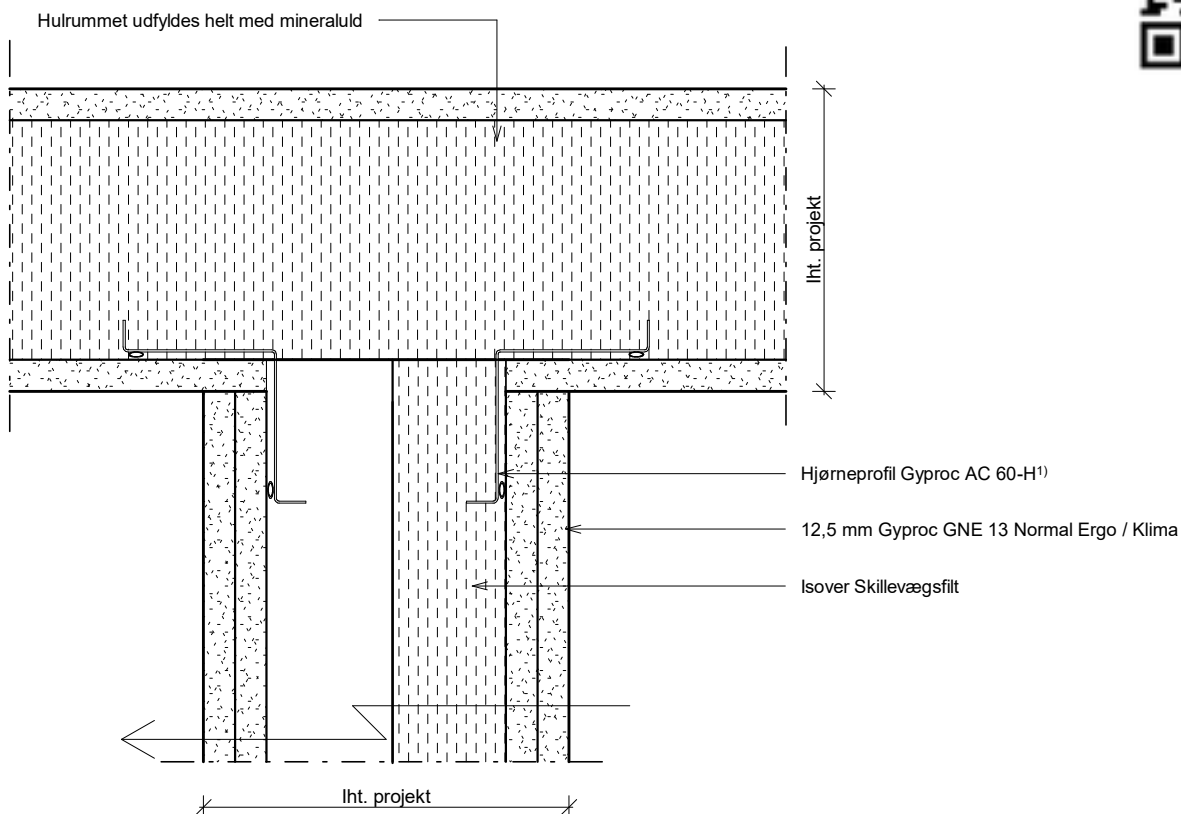
Format A4 Note: Der må ikke måles på tegningen

**Adresse**  
Gyproc - Saint-Gobain  
Hareskovvej 12, 4400 Kalundborg

**Kontakt**  
Teknisk Rådgivning. +45 59 57 03 30  
Firma. +45 59 57 03 30



Scan for 3D!



**Klassificering**

Lyd:  $R'w \leq 48$  dB  
Brand: Detalje A: BS 30

**Bemærkninger**

1) Som alternativ kan anvendes Gyproc Hjørnelægte HR 60 og lydfulge. Se afsnit 3.7.3 Gyproc Håndbog 9.

Tegn. nr. **1.812**

**Gyproc/Isover**

**233A - T-samling**

Emne: Gyproc Håndbog 9

Område:

	— Tag
	— Etagedæk
	— Skillevæge
	— Facade

Mål: 1:3 Dato: 03/10/25

Udf. HZRJ Kontr. Checker Godk. Approver

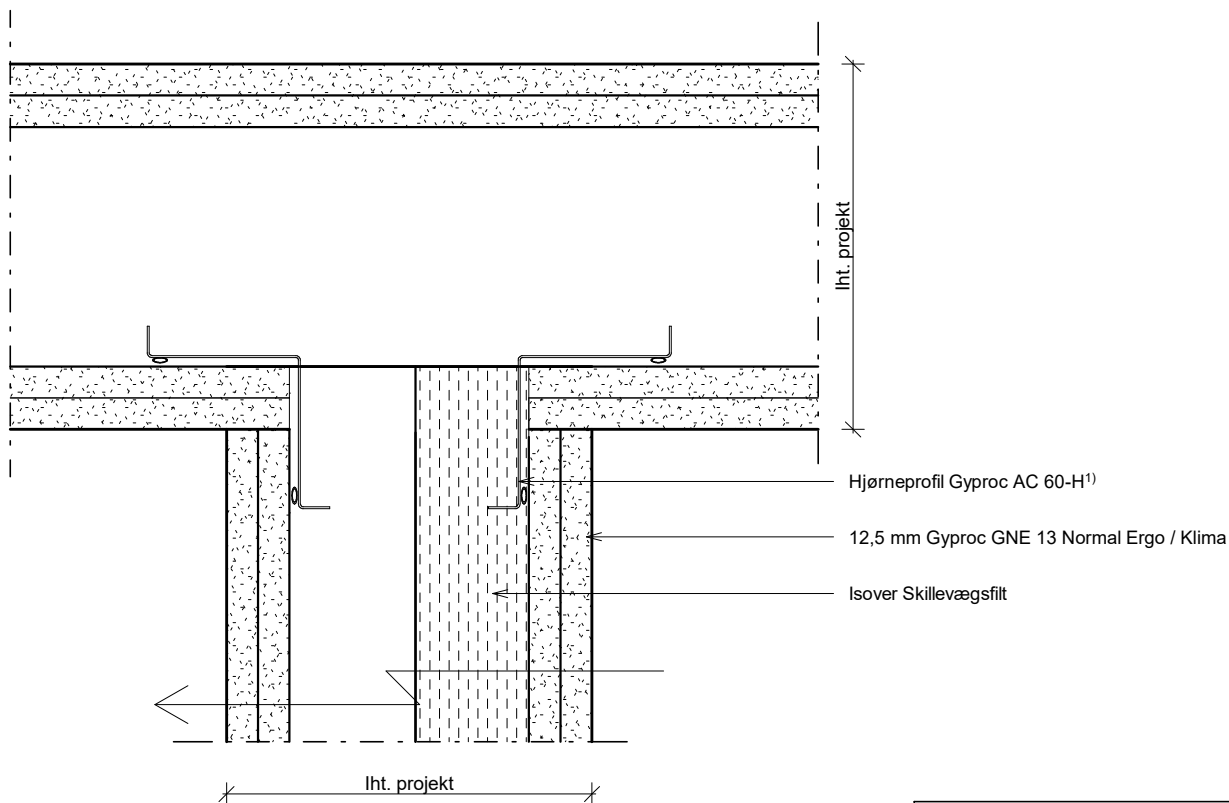
Format A4 Note: Der må ikke måles på tegningen

**Adresse**  
Gyproc - Saint-Gobain  
Hareskovvej 12, 4400 Kalundborg

**Kontakt**  
Teknisk Rådgivning. +45 59 57 03 30  
Firma. +45 59 57 03 30



Scan for 3D!



**Klassificering**

Lyd:  $R'w \leq 48$  dB  
Brand: Detalje B: BS 60

**Bemærkninger**

1) Som alternativ kan anvendes Gyproc Hjørnelægte HR 60 og lydfulge. Se afsnit 3.7.3 Gyproc Håndbog 9.

Tegn. nr. **1.813**

**Gyproc/Isover**

**233B - T-samling**

Emne: Gyproc Håndbog 9

Område:

	— Tag
	— Etagedæk
	— Skillevæge
	— Facade

Mål: 1:3 Dato: 03/10/25

Udf. HZRJ Kontr. Checker Godk. Approver

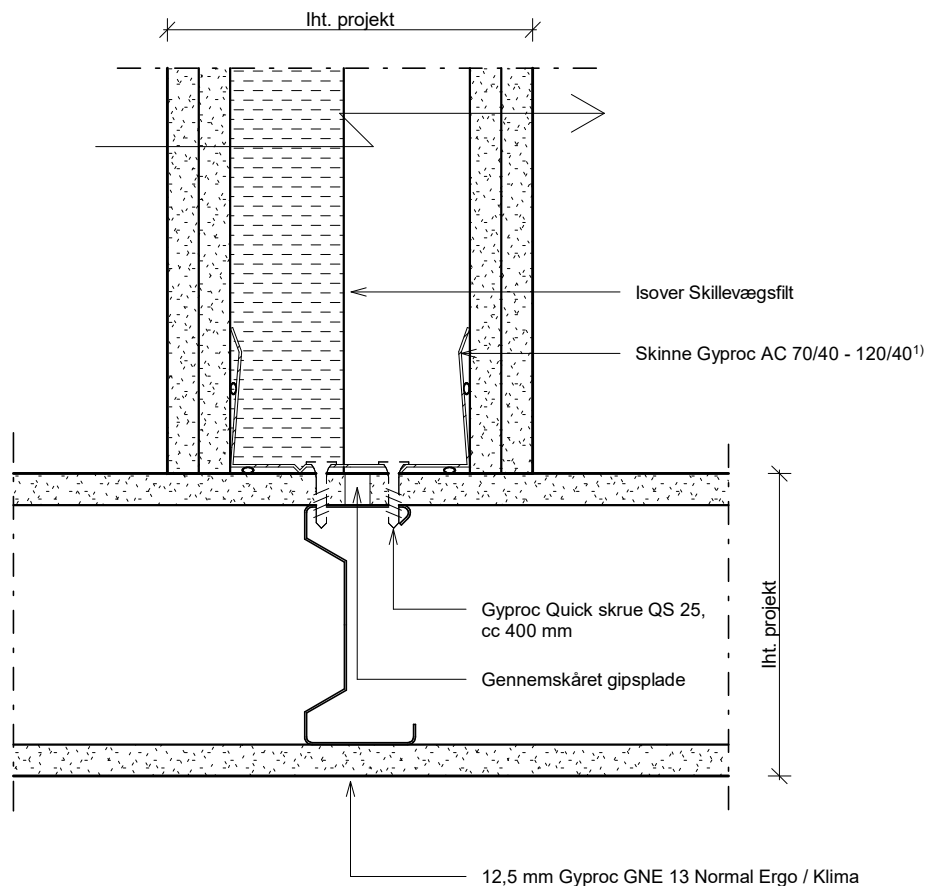
Format A4 Note: Der må ikke måles på tegningen

**Adresse**  
Gyproc - Saint-Gobain  
Hareskovvej 12, 4400 Kalundborg

**Kontakt**  
Teknisk Rådgivning. +45 59 57 03 30  
Firma. +45 59 57 03 30



Scan for 3D!



Tegn. nr. **1.814**

## Gyproc/Isover

### 234A - T-samling

Emne: Gyproc Håndbog 9

Område:

	— Tag
	— Etagedæk
	— Skillevæge
	— Facade

Mål: 1:3 Dato: 03/10/25

Udf. HZRJ Kontr. Checker Godk. Approver

Format A4 Note: Der må ikke måles på tegningen

**Adresse**  
Gyproc - Saint-Gobain  
Hareskovvej 12, 4400 Kalundborg

**Kontakt**  
Teknisk Rådgivning. +45 59 57 03 30  
Firma. +45 59 57 03 30

#### Klassificering

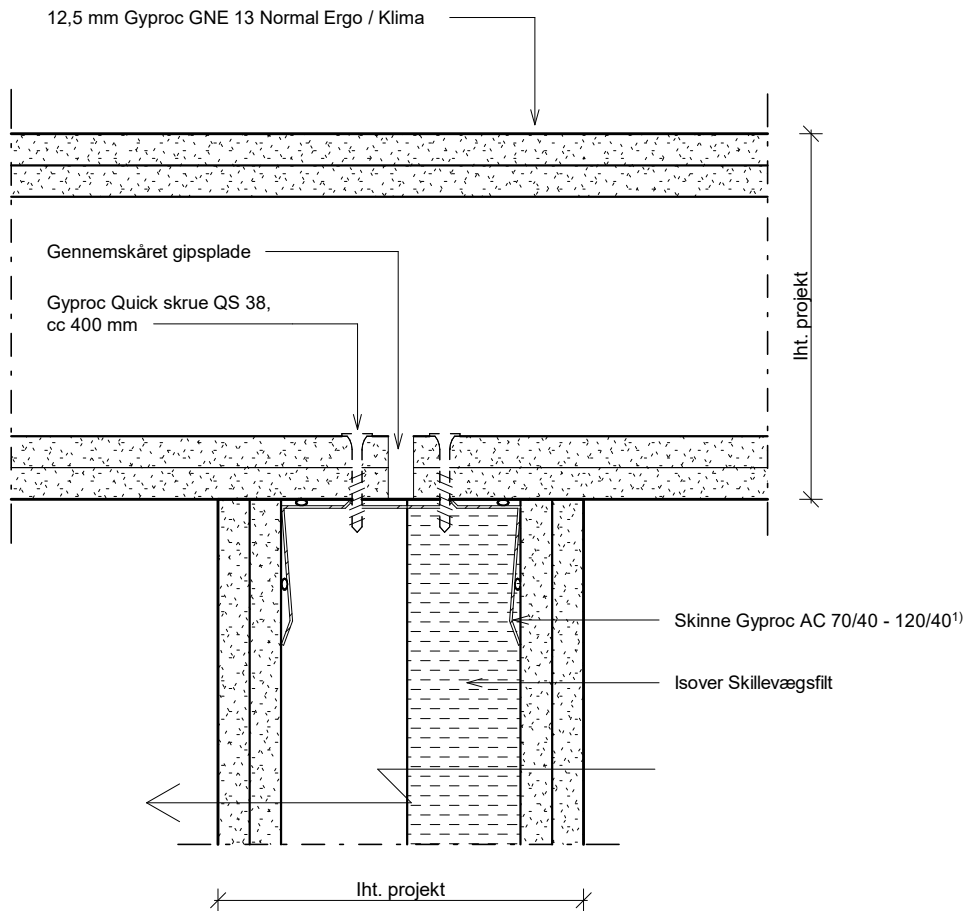
Lyd: R<sub>w</sub> ≤ 48 dB  
Brand: Detalje A: BS 30

#### Bemærkninger

1) Lydklasse kan også opnås ved anvendelse af skinne SKP og lydfuge på begge vægssider. Se afsnit 3.7.3. Gyproc Håndbog 9.



Scan for 3D!



**Klassificering**

Lyd:  $R'w \leq 48$  dB  
Brand: Detalje B: BS 60

**Bemærkninger**

1) Lydklasse kan også opnås ved anvendelse af skinne SKP og lydfulge på begge vægssider. Se afsnit 3.7.3. Gyproc Håndbog 9.

Tegn. nr. **1.815**

**Gyproc/Isover**

**234B - T-samling**

Emne: Gyproc Håndbog 9

Område:

	— Tag
	— Etagedæk
	— Skillevæge
	— Facade

Mål: 1:3 Dato: 03/10/25

Udf. HZRJ Kontr. Checker Godk. Approver

Format A4 Note: Der må ikke måles på tegningen

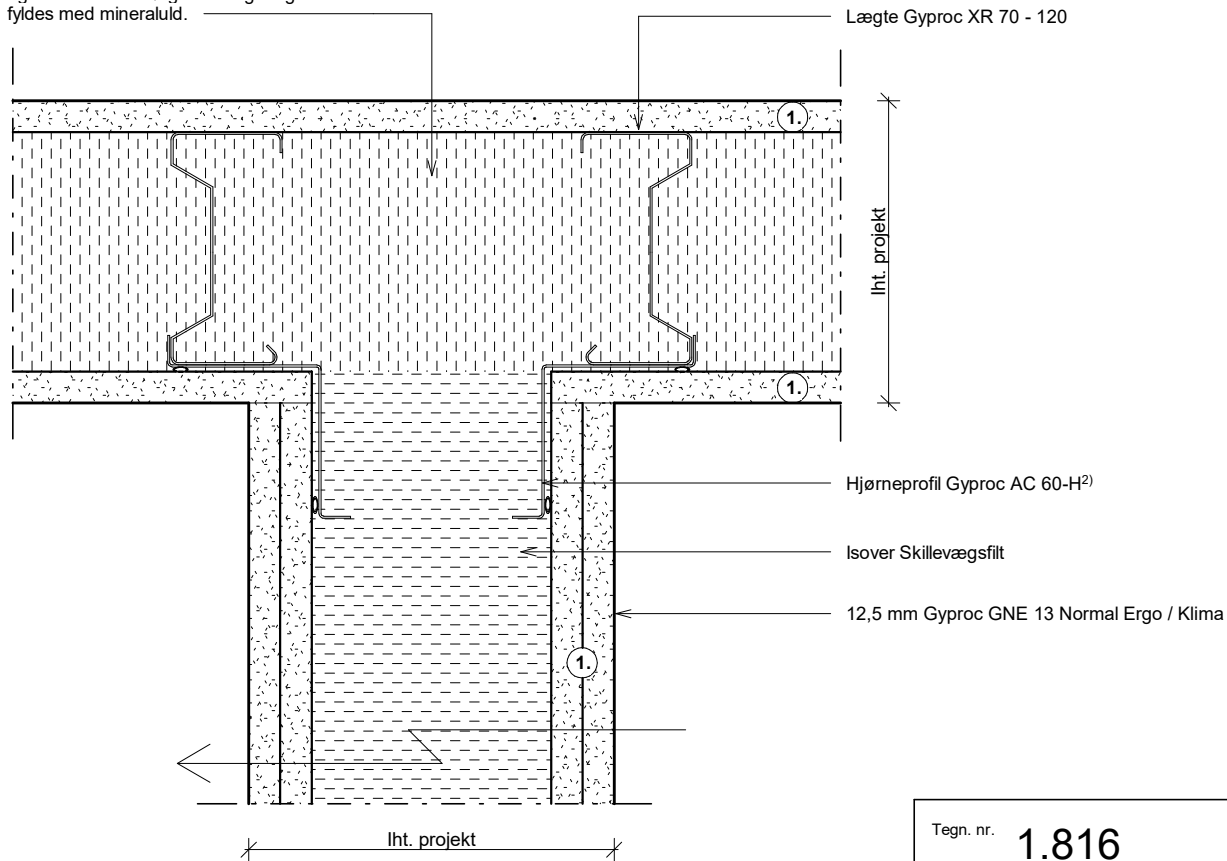
**Adresse**  
Gyproc - Saint-Gobain  
Hareskovvej 12, 4400 Kalundborg

**Kontakt**  
Teknisk Rådgivning. +45 59 57 03 30  
Firma. +45 59 57 03 30



Scan for 3D!

Hulrummet udfyldes helt med mineraluld, og mindst ét efterfølgende lægtefag fyldes med mineraluld.



#### Klassificering

Lyd:  $R'w \leq 55 \text{ dB}^{2)}$   
Brand: <sup>3)</sup>

#### Bemærkninger

1) Med 2 x 12,5 mm Gyproc GNE 13 Normal Ergo / Klima i position 1 opnås lydklassen  $R'w 60 \text{ dB}$  for Detalje A. Se afsnit 3.7.3. Gyproc Håndbog 9.

2) Som alternativ kan anvendes Gyproc Hjørnelægte HR 60/60 og lydfuge. Se afsnit 3.7.3. Gyproc Håndbog 9

3) Brandklasse i henhold til datablad for den adskillende væg opnåes under forudsætning af, at tilsluttende konstruktion opfylder mindst samme klasse.

Tegn. nr. **1.816**

## Gyproc/Isover

### 235A - T-samling

Emne: Gyproc Håndbog 9

Område:		— Tag
		— Etagedæk
		— Skillevæge
		— Facade

Mål: 1:3 Dato: 03/10/25

Udf. HZRJ Kontr. Checker Godk. Approver

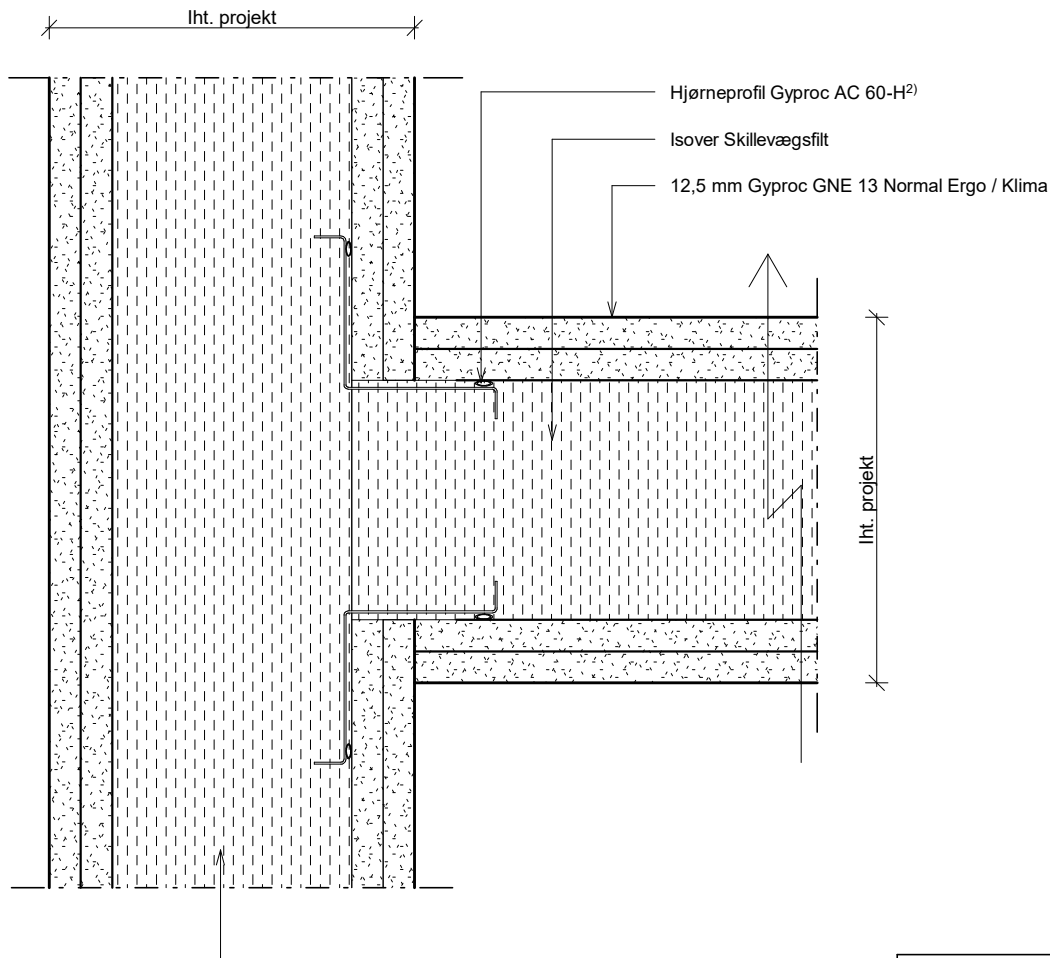
Format A4 Note: Der må ikke måles på tegningen

**Adresse**  
Gyproc - Saint-Gobain  
Hareskovvej 12, 4400 Kalundborg

**Kontakt**  
Teknisk Rådgivning. +45 59 57 03 30  
Firma. +45 59 57 03 30



Scan for 3D!



Hulrummet udfyldes helt med mineraluld, og mindst ét efterfølgende lægtefag fyldes med mineraluld.

#### Klassificering

Lyd:  $R'w \leq 55$  dB<sub>2</sub>)  
Brand: <sup>3)</sup>

#### Bemærkninger

2) Som alternativ kan anvendes Gyproc Hjørnelægte HR 60/60 og lydfuge. Se afsnit 3.7.3. Gyproc Håndbog 9.

3) Brandklasse i henhold til datablad for den adskillende væg opnåes under forudsætning af, at tilsluttende konstruktion opfylder mindst samme klasse.

Tegn. nr. **1.817**

**Gyproc/Isover**

#### 235B - T-samling

Emne: Gyproc Håndbog 9

Område:

	— Tag
	— Etagedæk
	— Skillevæge
	— Facade

Mål: 1:3 Dato: 03/10/25

Udf. HZRJ Kontr. Checker Godk. Approver

Format A4 Note: Der må ikke måles på tegningen

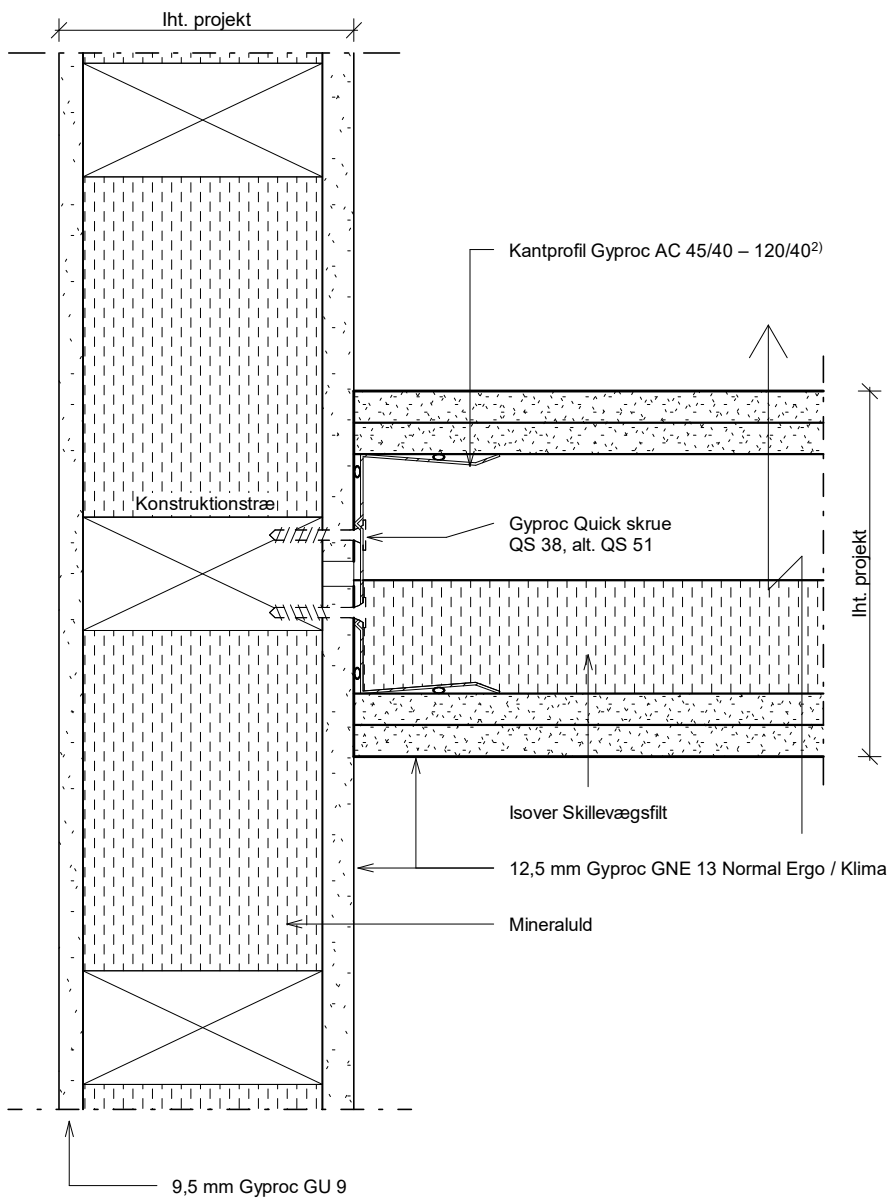
**Adresse**  
Gyproc - Saint-Gobain  
Hareskovvej 12, 4400 Kalundborg

**Kontakt**  
Teknisk Rådgivning. +45 59 57 03 30  
Firma. +45 59 57 03 30





Scan for 3D!



**Klassificering**

Lyd: R'w ≤ 48 dB  
Brand: BD 30 - BD 60

**Bemærkninger**

- 1) Placeres trælægte som på tegning, bevares brandklasse BD 60.
- 2) Lydklasse kan også opnås ved anvendelse af skinne SKP og lydfuge på begge vægsider. Se afsnit 3.7.3. Gyproc Håndbog 9.
- 3) Med to lag gipsplader på den indvendige side af ydervæggen kræves ingen gennemskæring ved lydklasse R'w 44 dB.

Tegn. nr. **1.819**

**Gyproc/Isover**

**242 - Let ydervæg**

Emne: Gyproc Håndbog 9

Område:

	— Tag
	— Etagedæk
	— Skillevæge
	— Facade

Mål: 1:3 Dato: 03/10/25

Udf. HZRJ Kontr. Checker Godk. Approver

Format A4 Note: Der må ikke måles på tegningen

**Adresse**

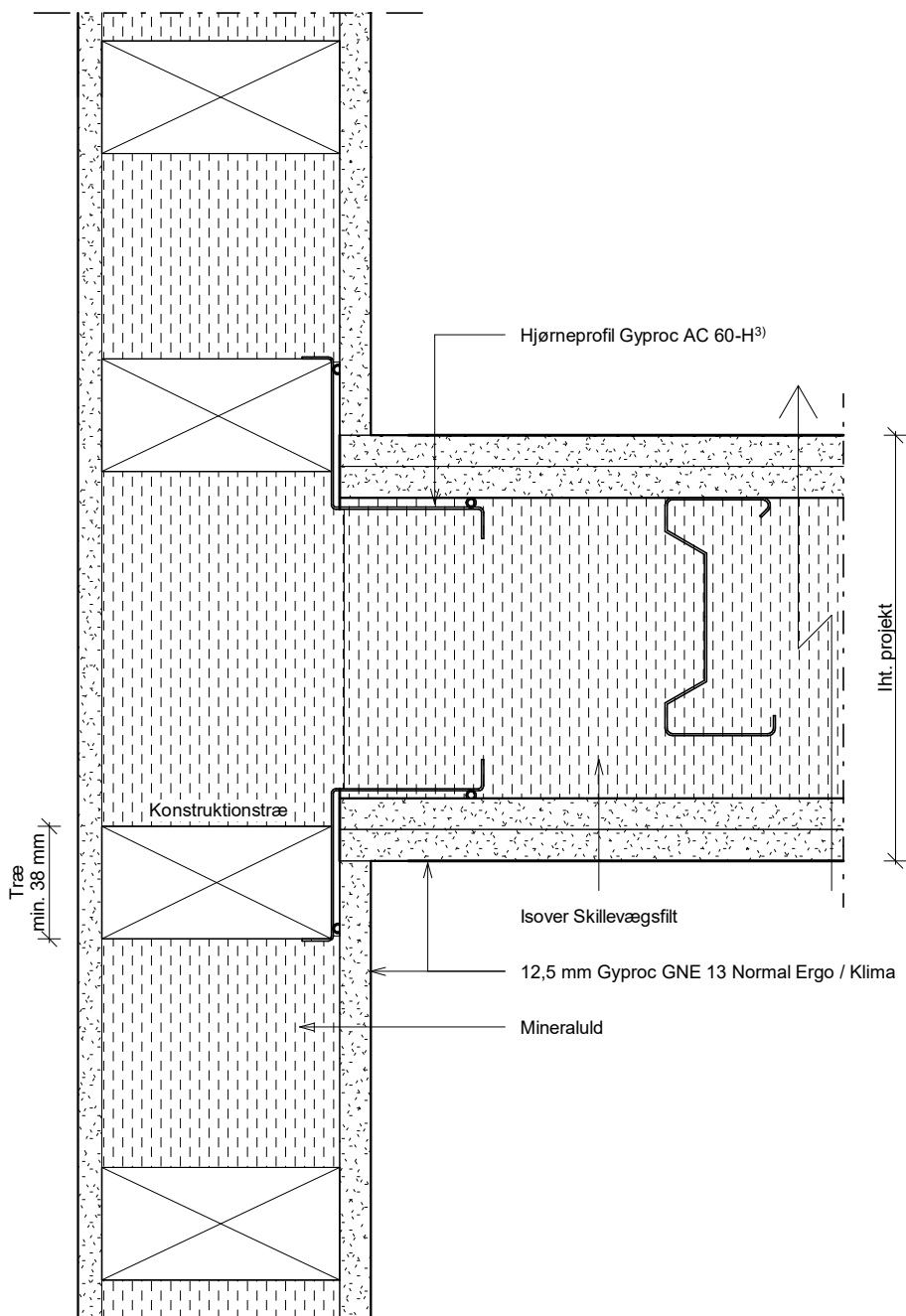
Gyproc - Saint-Gobain  
Hareskovvej 12, 4400 Kalundborg

**Kontakt**

Teknisk Rådgivning. +45 59 57 03 30  
Firma. +45 59 57 03 30



Scan for 3D!



#### Klassificering

Lyd:  $R'w \leq 55 \text{ dB}^{1)}$   
Brand: BD 60<sup>2) 4)</sup>

#### Bemærkninger

1) Med to lag gipsplader på indvendig side af ydervæggen og 1 stk. konstruktionstræ opnås lydklasse  $R'w$  55 dB.

2) Placeres konstruktionstræ som på tegningen, bevares brandklassen BD 60.

3) Som alternativ anvendes Gyproc Hjørnelægte HR 60/60 og lydfuge. Se afsnit 3.7.3. Gyproc Håndbog 9.

4) Brandklasse i henhold til datablad for den adskillende væg opnåes under forudsætning af, at tilsluttende konstruktion opfylder mindst samme klasse.

Tegn. nr. **1.820**

## Gyproc/Isover

### 243 - Let ydervæg

Emne: Gyproc Håndbog 9

Område:	<input type="checkbox"/>	— Tag
	<input type="checkbox"/>	— Etagedæk
	<input checked="" type="checkbox"/>	— Skillevæge
	<input type="checkbox"/>	— Facade

Mål: 1:3 Dato: 03/10/25

Udf. HZRJ Kontr. Checker Godk. Approver

Format A4 Note: Der må ikke måles på tegningen

#### Adresse

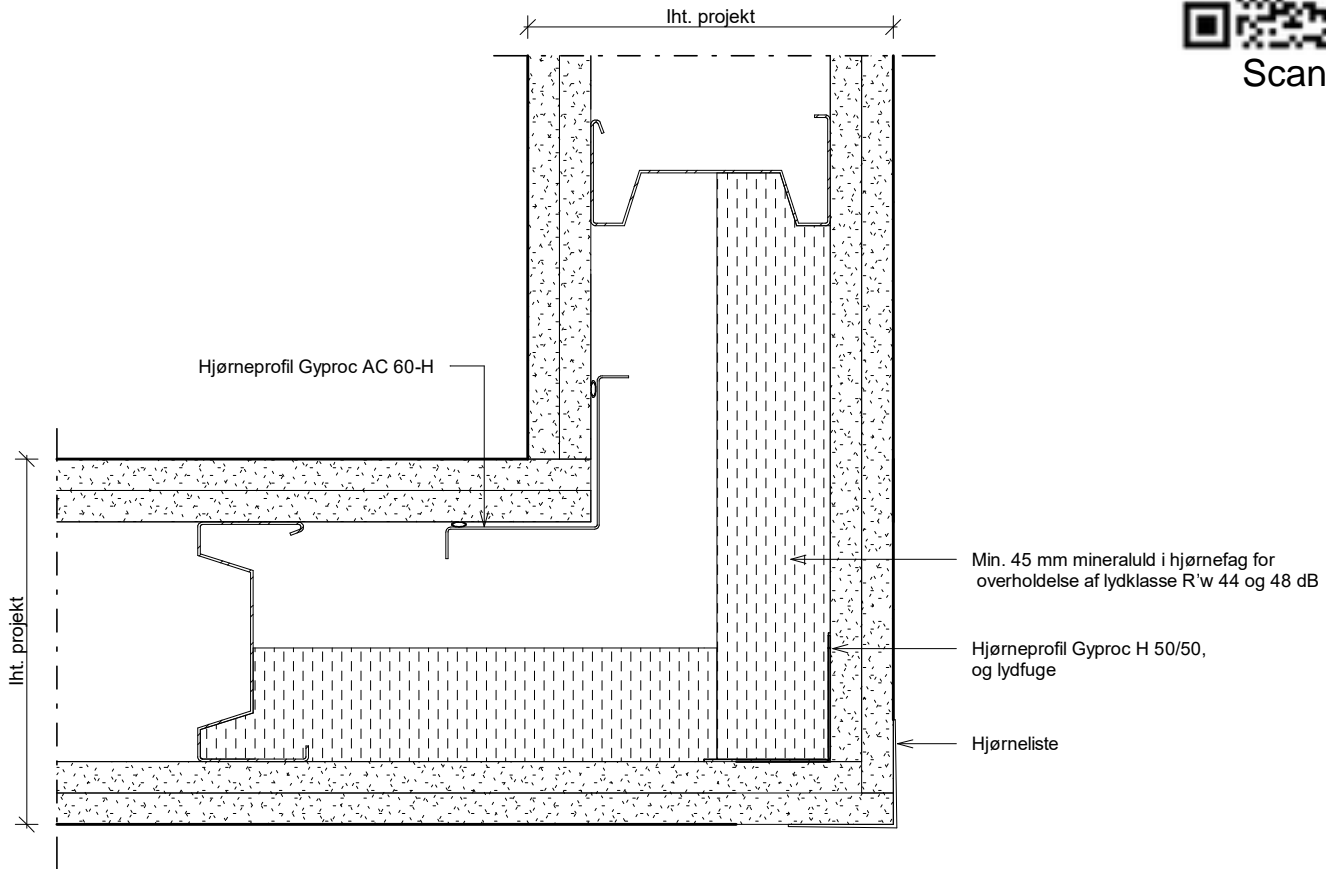
Gyproc - Saint-Gobain  
Hareskovvej 12, 4400 Kalundborg

#### Kontakt

Teknisk Rådgivning. +45 59 57 03 30  
Firma. +45 59 57 03 30



Scan for 3D!



Tegn. nr. **1.821**

## Gyproc/Isover

### 251A - Udv. Hjørne

Emne: Gyproc Håndbog 9

Område:

	— Tag
	— Etagedæk
	— Skillevægge
	— Facade

Mål: 1:3 Dato: 03/10/25

Udf. HZRJ Kontr. Checker Godk. Approver

Format A4 Note: Der må ikke måles på tegningen

**Adresse**  
Gyproc - Saint-Gobain  
Hareskovvej 12, 4400 Kalundborg

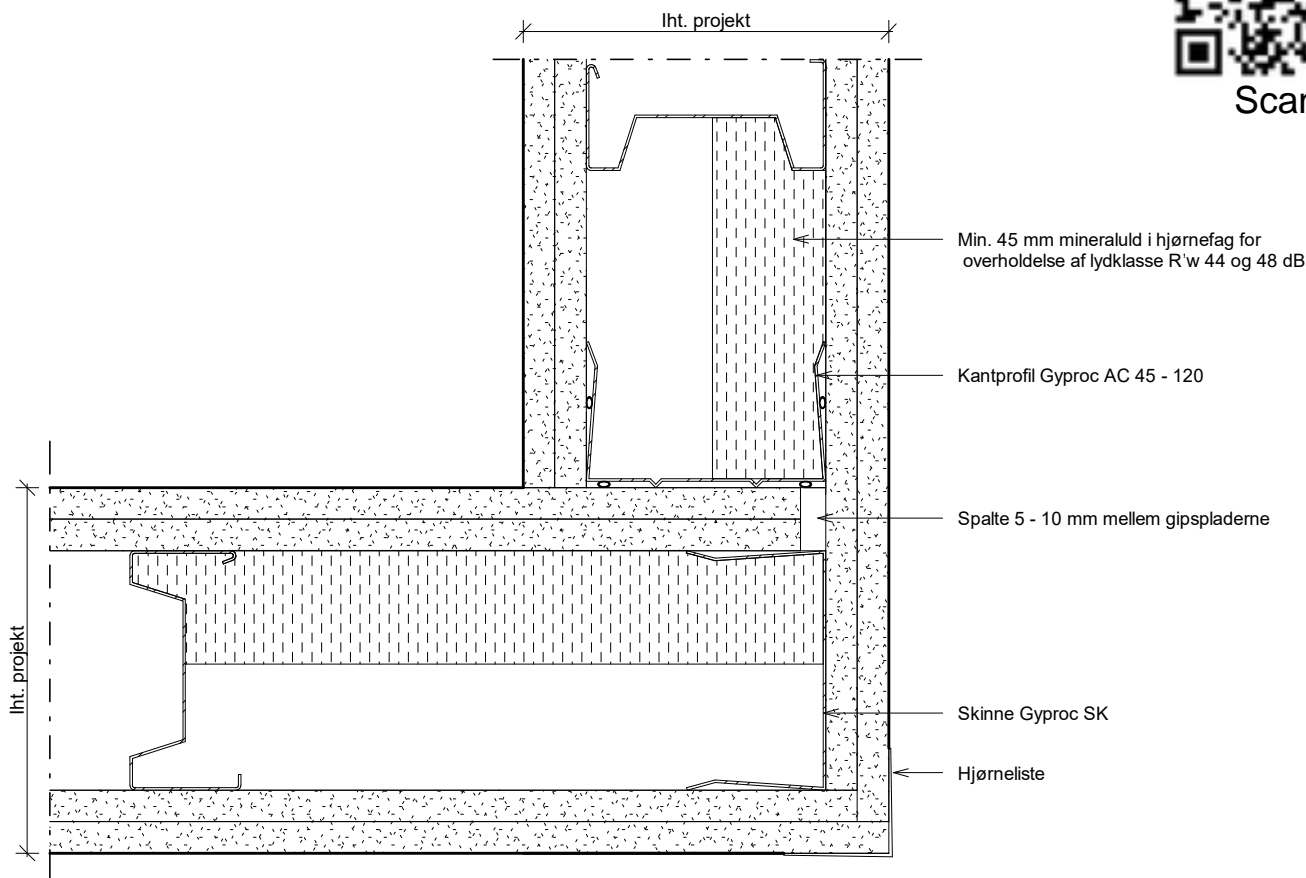
**Kontakt**  
Teknisk Rådgivning. +45 59 57 03 30  
Firma. +45 59 57 03 30

#### Klassificering

Lyd: R'w ≤ 48 dB



Scan for 3D!



Tegn. nr. 1.822

## Gyproc/Isover

### 251B - Udv. Hjørne

Emne: Gyproc Håndbog 9

Område:

	— Tag
	— Etagedæk
	— Skillevægge
	— Facade

Mål: 1:3 Dato: 03/10/25

Udf. HZRJ Kontr. Checker Godk. Approver

Format A4 Note: Der må ikke måles på tegningen

**Adresse**  
Gyproc - Saint-Gobain  
Hareskovvej 12, 4400 Kalundborg

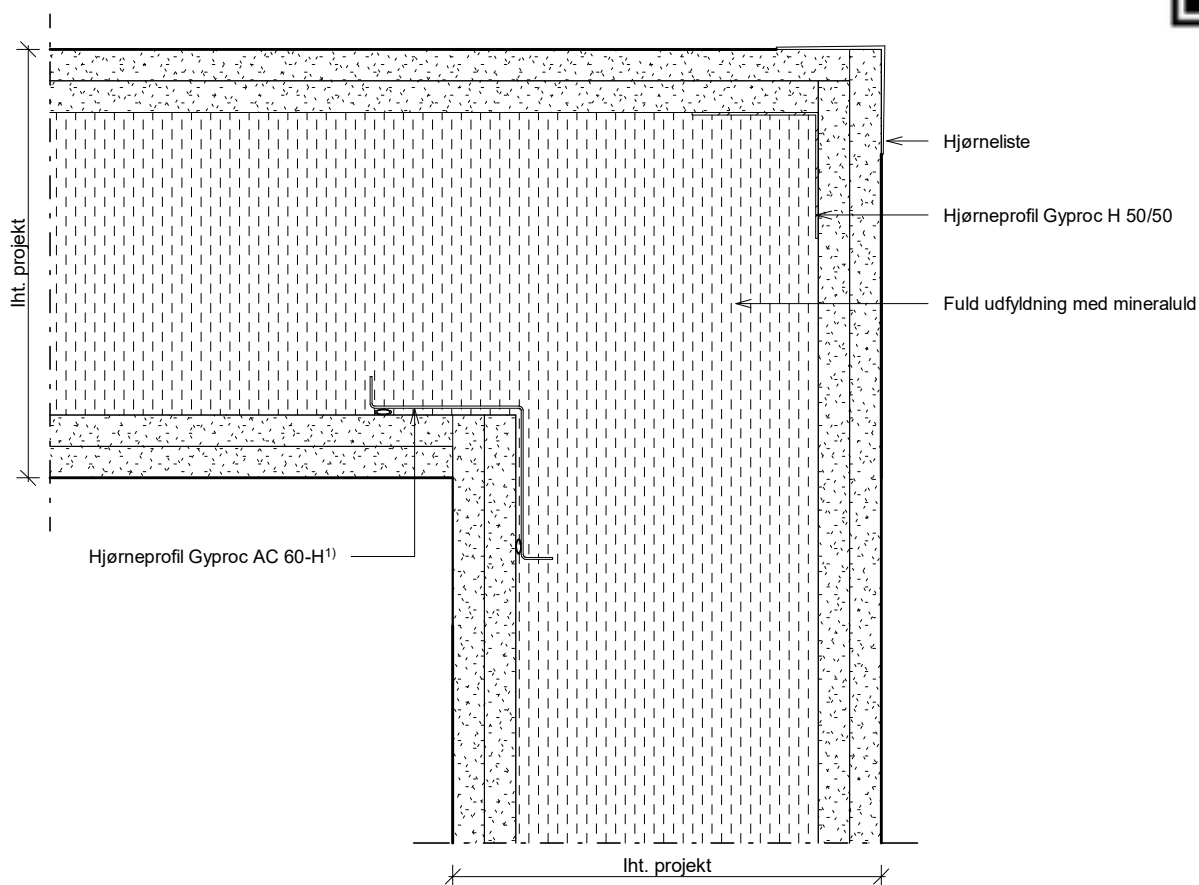
**Kontakt**  
Teknisk Rådgivning. +45 59 57 03 30  
Firma. +45 59 57 03 30

#### Klassificering

Lyd: R'w ≤ 48 dB



Scan for 3D!



Tegn. nr. 1.823

## Gyproc/Isover

### 252 - Udv. Hjørne

Emne: Gyproc Håndbog 9

Område:

	— Tag
	— Etagedæk
	— Skillevæge
	— Facade

Mål: 1:3 Dato: 03/10/25

Udf. HZRJ Kontr. Checker Godk. Approver

Format A4 Note: Der må ikke måles på tegningen

**Adresse**  
Gyproc - Saint-Gobain  
Hareskovvej 12, 4400 Kalundborg

**Kontakt**  
Teknisk Rådgivning. +45 59 57 03 30  
Firma. +45 59 57 03 30

#### Klassificering

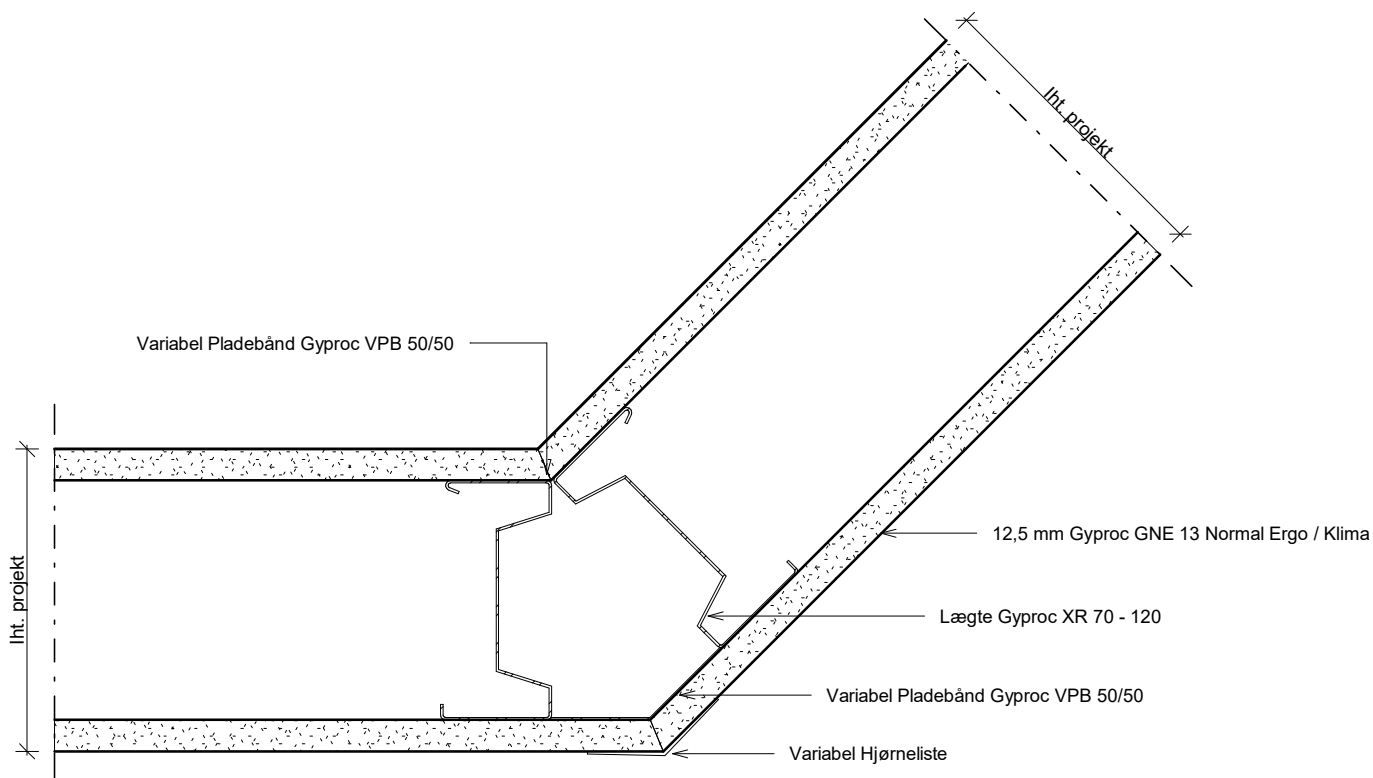
Lyd:  $R'w \leq 55$  dB

#### Bemærkninger

1) Som alternativ anvendes Gyproc Hjørnelægte HR 60/60 og lydfuge. Se afsnit 3.7.3. Gyproc Håndbog 9.



Scan for 3D!



Tegn. nr. **1.824**

## Gyproc/Isover

### 253A - Hjørne variabel

Emne: Gyproc Håndbog 9

Område:

	— Tag
	— Etagedæk
	— Skillevæge
	— Facade

Mål: 1:3 Dato: 03/10/25

Udf. HZRJ Kontr. Checker Godk. Approver

Format A4 Note: Der må ikke måles på tegningen

**Adresse**  
Gyproc - Saint-Gobain  
Hareskovvej 12, 4400 Kalundborg

**Kontakt**  
Teknisk Rådgivning. +45 59 57 03 30  
Firma. +45 59 57 03 30

#### Klassificering

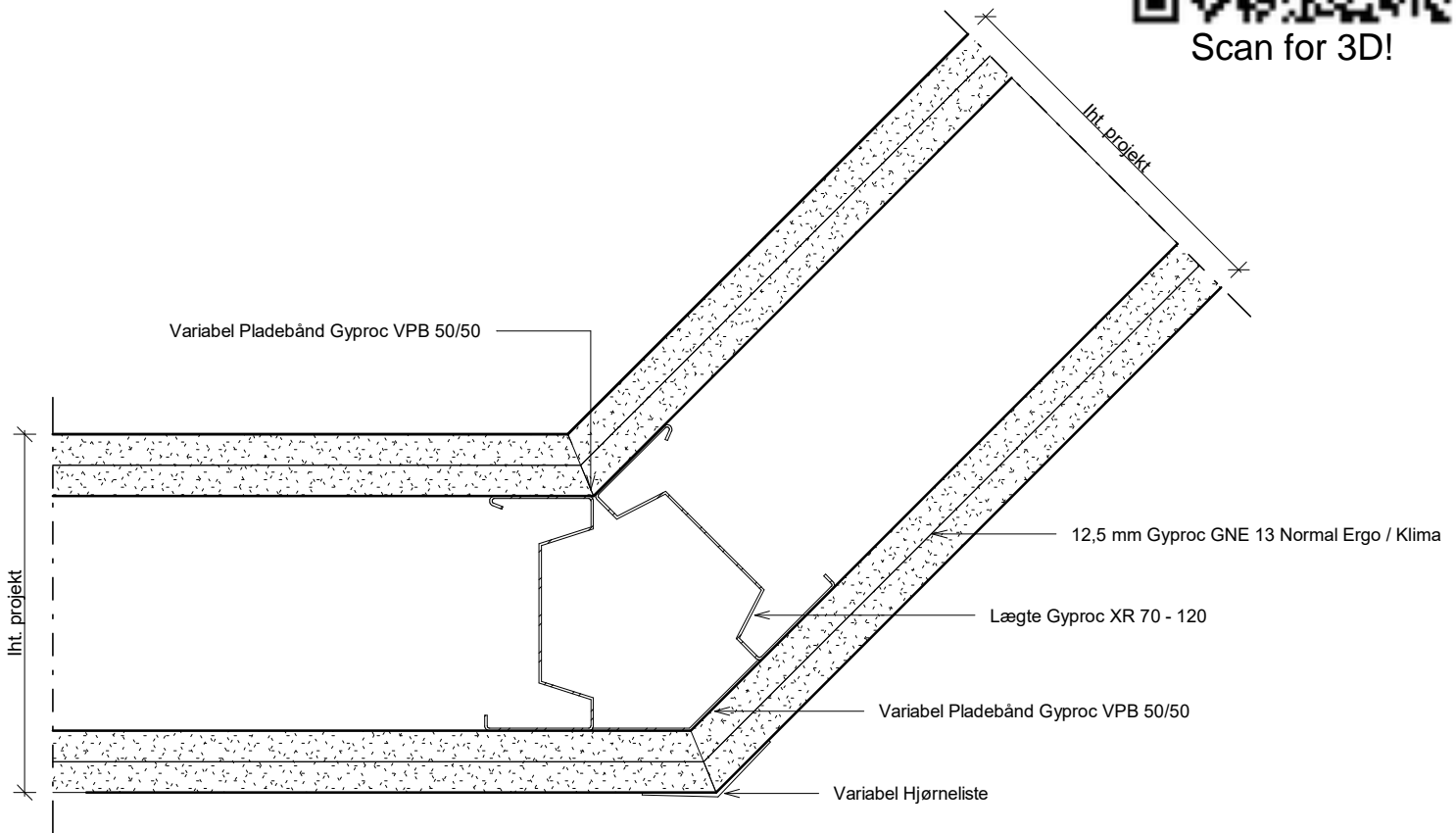
Lyd: R'w 30 - 52 dB

#### Bemærkninger

Evt. mineraluld er ikke vist.



Scan for 3D!



Tegn. nr. **1.825**

## Gyproc/Isover

### 253B - Hjørne variabel

Emne: Gyproc Håndbog 9

Område:

- Tag
- Etagedæk
- Skillevæge
- Facade

Mål: 1:3 Dato: 03/10/25

Udf. HZRJ Kontr. Checker Godk. Approver

Format A4 Note: Der må ikke måles på tegningen

**Adresse**  
Gyproc - Saint-Gobain  
Hareskovvej 12, 4400 Kalundborg

**Kontakt**  
Teknisk Rådgivning. +45 59 57 03 30  
Firma. +45 59 57 03 30

#### Klassificering

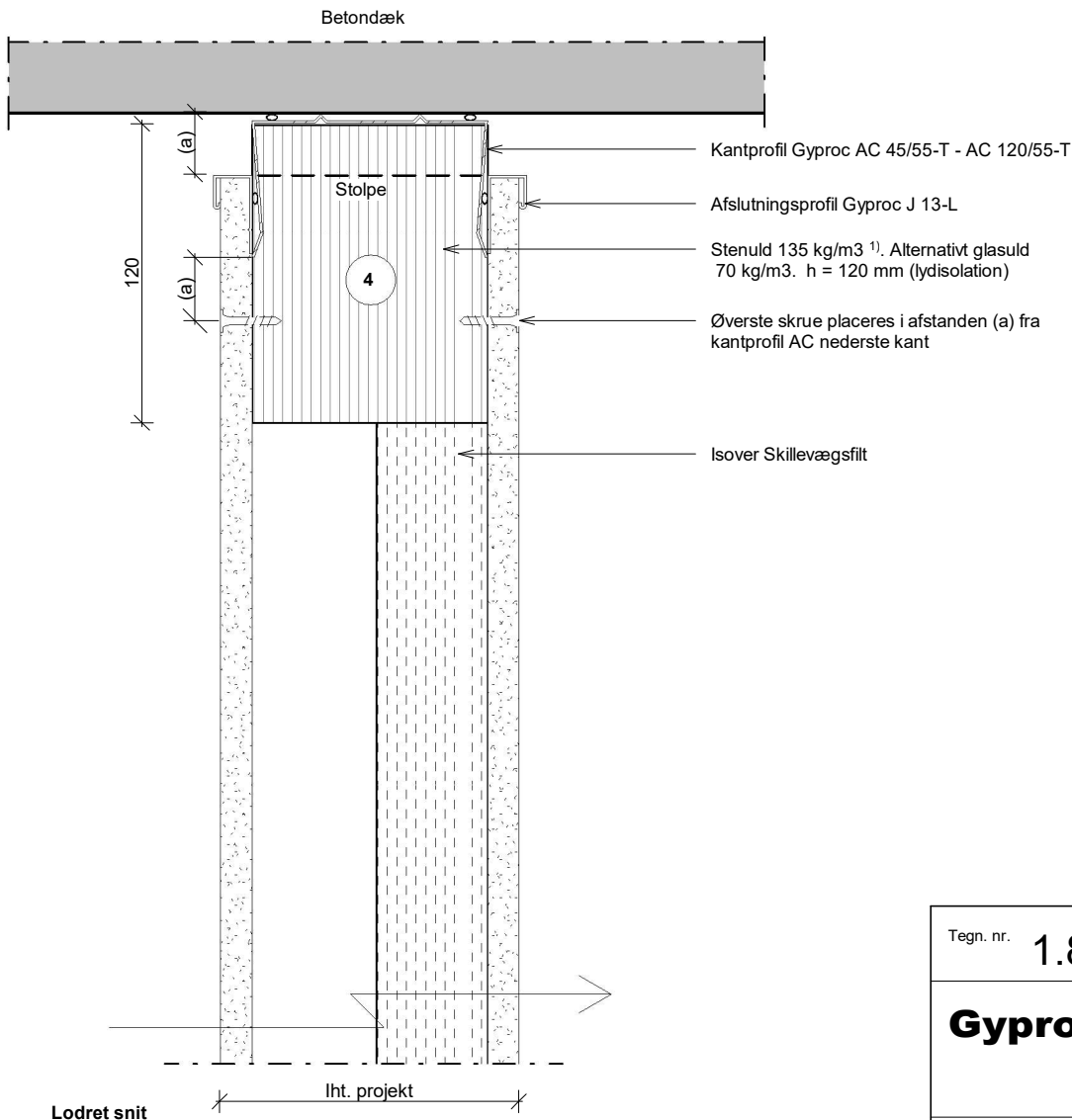
Lyd: R'w 30 - 52 dB

#### Bemærkninger

Evt. mineraluld er ikke vist.



Scan for 3D!



#### Klassificering

Detalje A  
Lydisolationsklasse R'w 30 – 44 dB

#### Krav til skinnetykkelse:

Lyd: - R'w 35 dB: t = 0,56 mm  
- R'w 40 dB: t = 0,9 mm  
- R'w 44 dB: t = 1,2 mm

#### Brand:

<sup>1)</sup> Ved brandkrav skal stenuld (4) være fastholdt.

<sup>2)</sup> Brandklasse i henhold til datablad for den adskillende væg opnåes under forudsætning af, at tilsluttende konstruktion opfylder mindst samme klasse.

#### Bemærkninger

Ved væghøjder > 3,0 m skal der anvendes forstærkningsskinner GFS med 60 mm flanger.  
Lydfuge, se afsnit 3.7.3. Gyproc Håndbog 9.  
Maks. nedbøjning, a = 25 mm. Ved større nedbøjning, kontakt Gyprocs tekniske afdeling.

Tegn. nr. 1.826

**Gyproc/Isover**

#### 261A - Tilslutning Teleskopisk

Emne: Gyproc Håndbog 9

Område:

	— Tag
	— Etagedæk
	— Skillevæge
	— Facade

Mål: 1:3 Dato: 03/10/25

Udf. HZRJ Kontr. Checker Godk. Approver

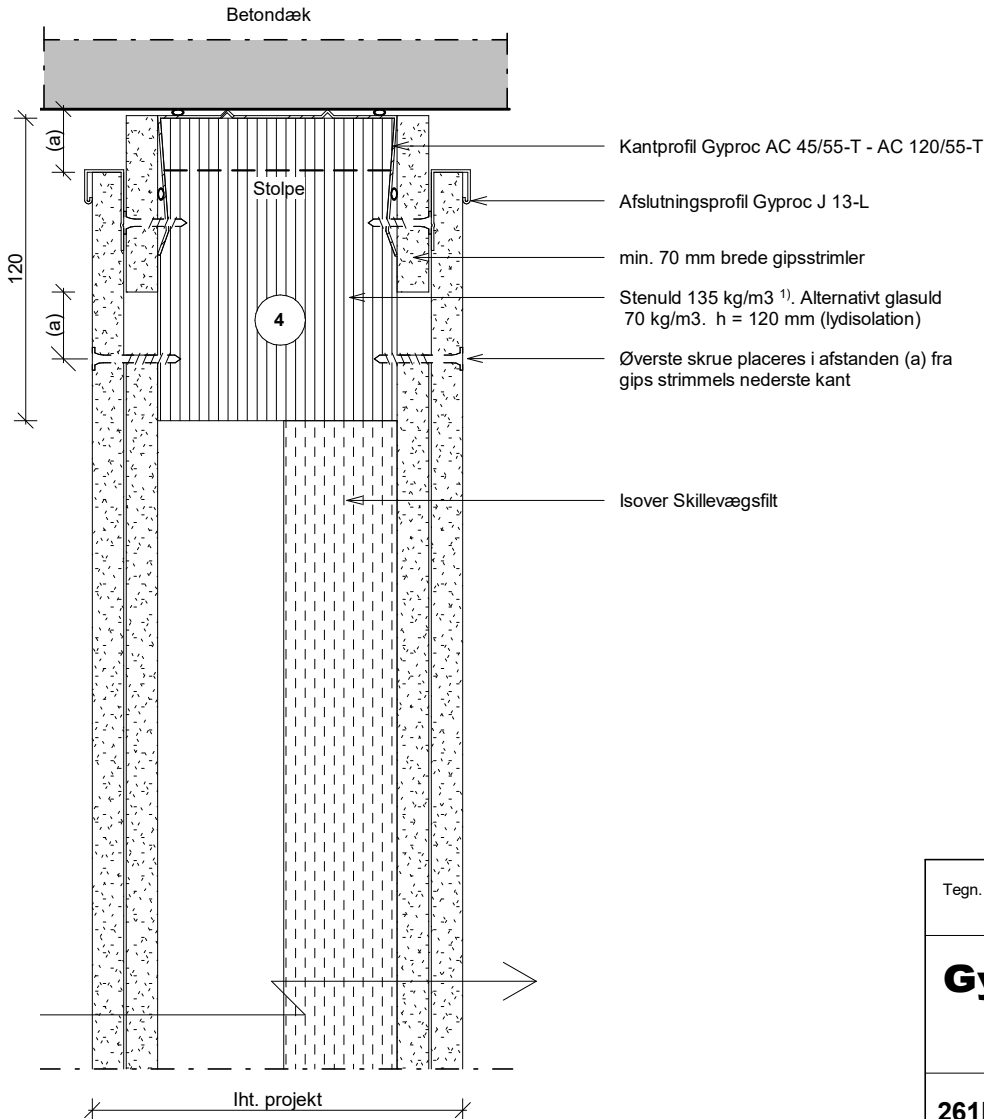
Format A4 Note: Der må ikke måles på tegningen

**Adresse**  
Gyproc - Saint-Gobain  
Hareskovvej 12, 4400 Kalundborg

**Kontakt**  
Teknisk Rådgivning. +45 59 57 03 30  
Firma. +45 59 57 03 30



Scan for 3D!



**Lodret snit**

**Klassificering**

Lydisolationsklasse R'w ≤ 48 dB

Brand:  
1) Ved brandkrav skal stenuld (4) være fastholdt.

2) Brandklasse i henhold til datablad for den adskillende væg opnåes under forudsætning af, at tilsluttende konstruktion opfylder mindst samme klasse.

**Bemærkninger**

Ved væghøjder > 3,0 m skal der anvendes forstærkningsskinner GFS med 60 mm flanger. Lydfuge, se afsnit 3.7.3. Gyproc Håndbog 9. Maks. nedbøjning, a = 25 mm. Ved større nedbøjning, kontakt Gyprocs tekniske afdeling.

Tegn. nr. **1.827**

**Gyproc/Isover**

**261B - Tilslutning Teleskopisk**

Emne: Gyproc Håndbog 9

Område:

	— Tag
	— Etagedæk
	— Skillevæge
	— Facade

Mål: 1:3 Dato: 03/10/25

Udf. HZRJ Kontr. Checker Godk. Approver

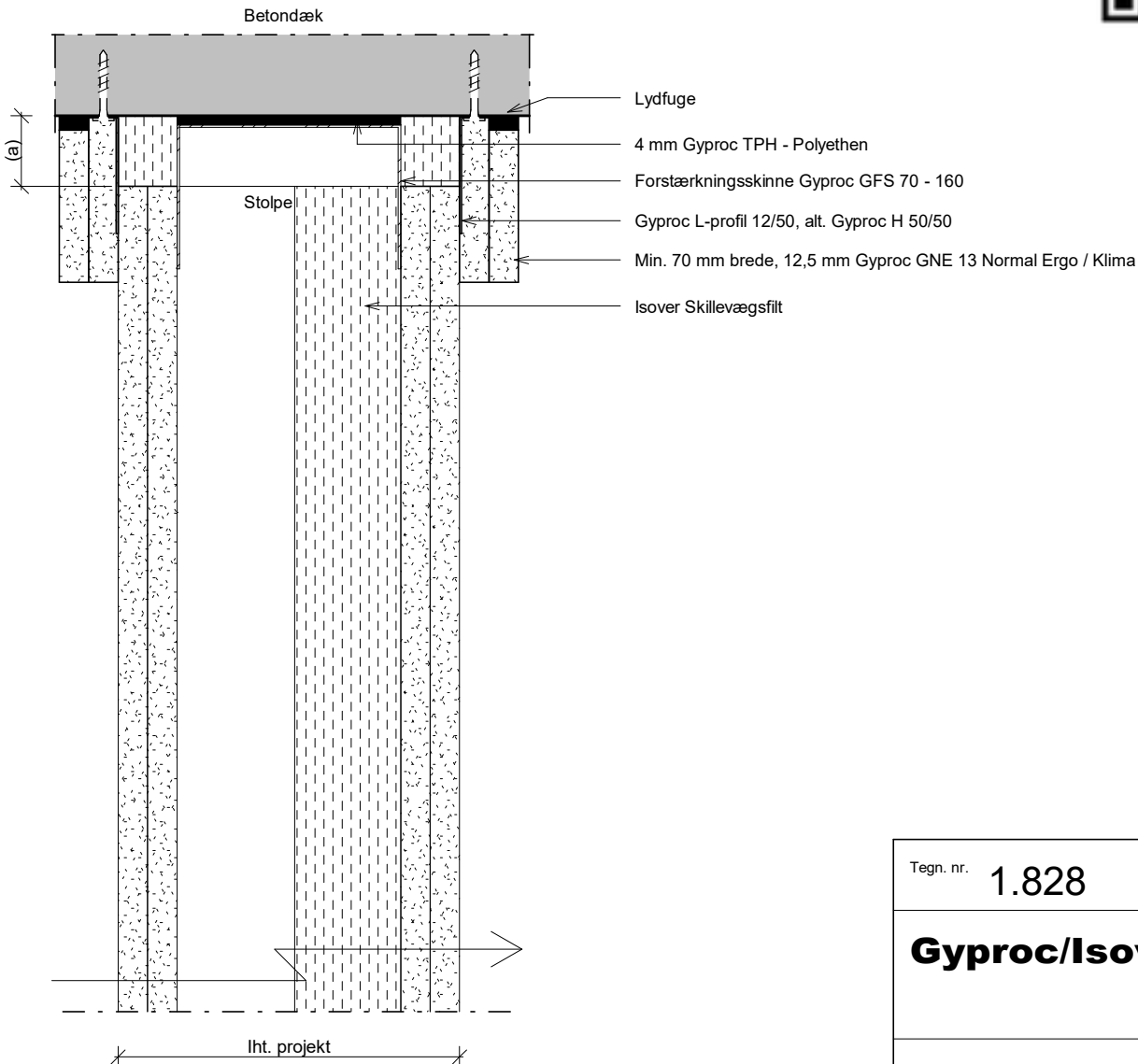
Format A4 Note: Der må ikke måles på tegningen

**Adresse**  
Gyproc - Saint-Gobain  
Hareskovvej 12, 4400 Kalundborg

**Kontakt**  
Teknisk Rådgivning. +45 59 57 03 30  
Firma. +45 59 57 03 30



Scan for 3D!



**Lodret snit**

**Klassificering**

Lyd: <sup>1)</sup>  
Brand: <sup>2)</sup>

**Bemærkninger**

Der skal anvendes forstærkningsskinner GFS med 60 mm flanger. Maks. nedbøjning, (a) = 30 mm. Ved større nedbøjning, kontakt Gyprocs tekniske afdeling.

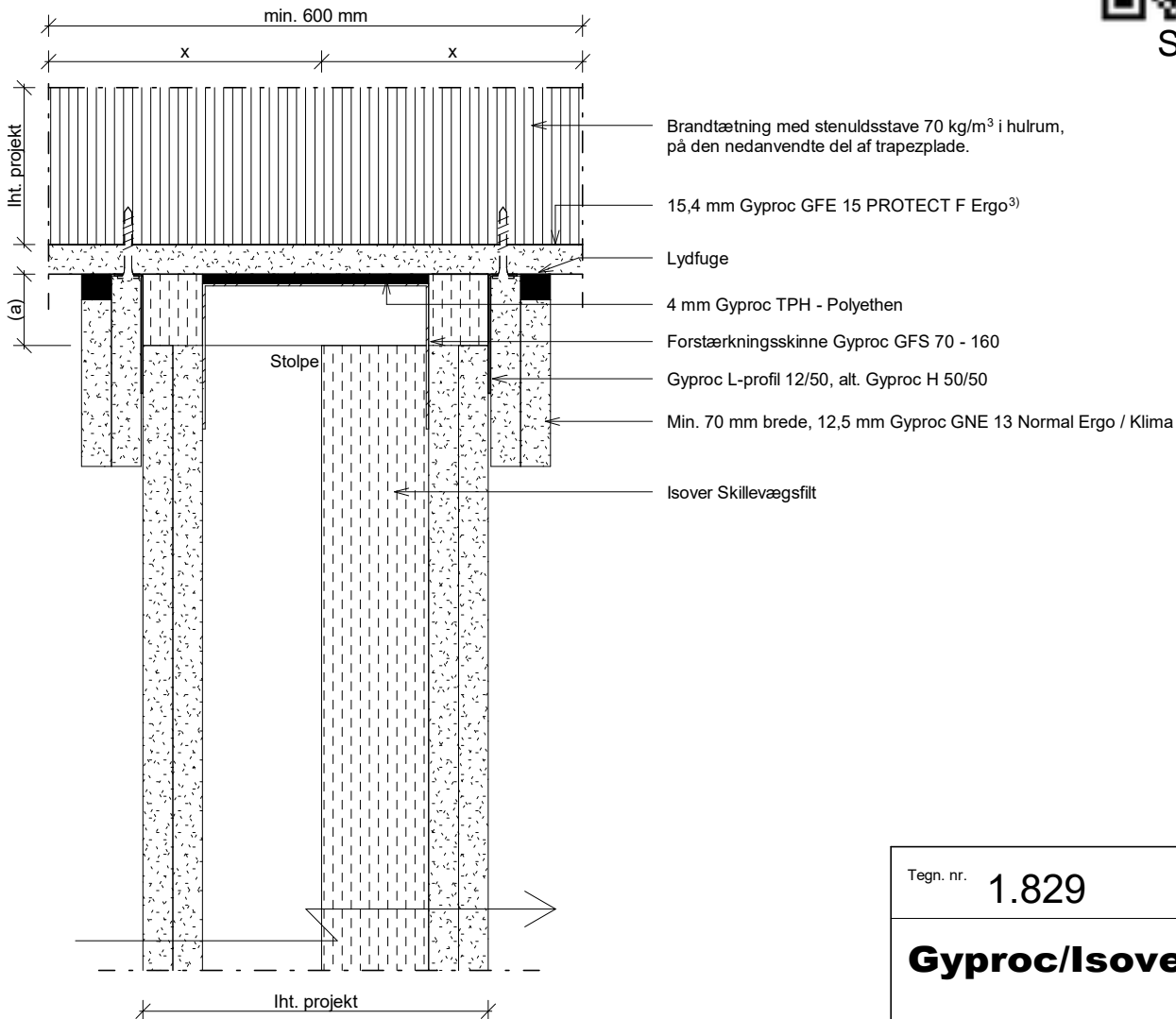
<sup>1)</sup> Lydklassen begrænses af loftkonstruktionens ydeevne. Desuden tætnes med lydfuge mellem gipsstrimmel og loft. se afsnit 3.7.3. Gyproc Håndbog 9.

<sup>2)</sup> Brandklassen iht. datablad for den adskillende væg opnås under forudsætning af at tilsluttende konstruktion opfylder mindst samme klasse.

Tegn. nr. <b>1.828</b>									
<b>Gyproc/Isover</b>									
<b>262A - Tilslutning Teleskopisk</b>									
Emne:	Gyproc Håndbog 9								
Område:	<table border="0"> <tr> <td><input type="checkbox"/></td> <td>— Tag</td> </tr> <tr> <td><input type="checkbox"/></td> <td>— Etagedæk</td> </tr> <tr> <td><input checked="" type="checkbox"/></td> <td>— Skillevæge</td> </tr> <tr> <td><input type="checkbox"/></td> <td>— Facade</td> </tr> </table>	<input type="checkbox"/>	— Tag	<input type="checkbox"/>	— Etagedæk	<input checked="" type="checkbox"/>	— Skillevæge	<input type="checkbox"/>	— Facade
<input type="checkbox"/>	— Tag								
<input type="checkbox"/>	— Etagedæk								
<input checked="" type="checkbox"/>	— Skillevæge								
<input type="checkbox"/>	— Facade								
Mål:	1:3 Dato: 03/10/25								
Udf. HZRJ	Kontr. Checker Godk. Approver								
Format A4	Note: Der må ikke måles på tegningen								
<b>Adresse</b> Gyproc - Saint-Gobain Hareskovvej 12, 4400 Kalundborg									
<b>Kontakt</b> Teknisk Rådgivning. +45 59 57 03 30 Firma. +45 59 57 03 30									



Scan for 3D!



Brandtætning med stenuldsstave 70 kg/m<sup>3</sup> i hulrum, på den nedanvendte del af trapezplade.

15,4 mm Gyproc GFE 15 PROTECT F Ergo<sup>3)</sup>

Lydfuge

4 mm Gyproc TPH - Polyethen

Forstærkningsskinne Gyproc GFS 70 - 160

Gyproc L-profil 12/50, alt. Gyproc H 50/50

Min. 70 mm brede, 12,5 mm Gyproc GNE 13 Normal Ergo / Klima

Isover Skillevæggsfil

**Lodret snit**  
På langs af trapezplade

**Klassificering**

Lyd: <sup>1)</sup>  
Brand: <sup>2)</sup>

**Bemærkninger**

Der skal anvendes forstærkningsskinner GFS med 60 mm flanger. Maks. nedbøjning, (a) = 30 mm. Ved større nedbøjning, kontakt Gyprocs tekniske afdeling.

<sup>1)</sup> Lydklassen begrænses af loftkonstruktionens ydeevne. Desuden tætnes med lydfuge mellem gipsstrimmel og loft. se afsnit 3.7.3. Gyproc Håndbog 9.

<sup>2)</sup> Brandklassen iht. datablad for den adskillende væg opnås under forudsætning af at tilsluttende konstruktion opfylder mindst samme klasse.

<sup>3)</sup> Gyproc PROTECT F skal monteres i hele væggens længde og skrues i kanterne cc 200 mm mod trapezplade.

Tegn. nr. **1.829**

**Gyproc/Isover**

**262B - Tilslutning Teleskopisk**

Emne: Gyproc Håndbog 9

Område:

	— Tag
	— Etagedæk
	— Skillevæge
	— Facade

Mål: 1:3 Dato: 03/10/25

Udf. HZRJ Kontr. Checker Godk. Approver

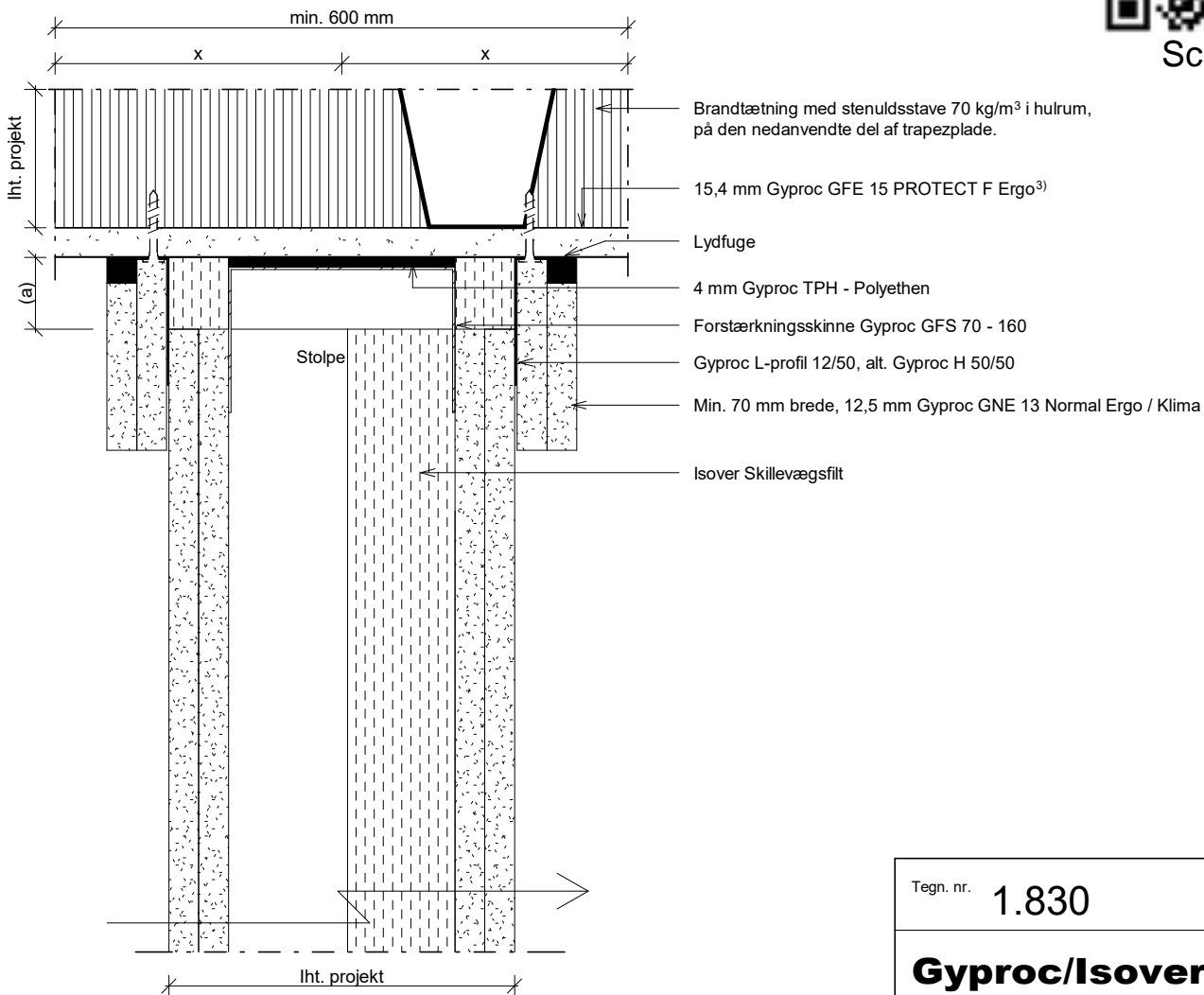
Format A4 Note: Der må ikke måles på tegningen

**Adresse**  
Gyproc - Saint-Gobain  
Hareskovvej 12, 4400 Kalundborg

**Kontakt**  
Teknisk Rådgivning. +45 59 57 03 30  
Firma. +45 59 57 03 30



Scan for 3D!



**Lodret snit**  
På tværs af trapezplade

#### Klassificering

Lyd: <sup>1)</sup>  
Brand: <sup>2)</sup>

#### Bemærkninger

Der skal anvendes forstærkningsskinner GFS med 60 mm flanger. Maks. nedbøjning, (a) = 30 mm. Ved større nedbøjning, kontakt Gyprocs tekniske afdeling.

<sup>1)</sup> Lydklassen begrænses af loftkonstruktionens ydeevne. Desuden tættes med lydfuge mellem gipsstrimmel og loft. se afsnit 3.7.3. Gyproc Håndbog 9.

<sup>2)</sup> Brandklassen iht. datablad for den adskillende væg opnås under forudsætning af at tilsluttende konstruktion opfylder mindst samme klasse.

<sup>3)</sup> Gyproc PROTECT F skal monteres i hele væggens længde og skrues i kanterne cc 200 mm mod trapezplade.





Tegn. nr. **1.830**

## Gyproc/Isover

### 262C - Tilslutning Teleskopisk

Emne: Gyproc Håndbog 9

Område:

	— Tag
	— Etagedæk
	— Skillevæge
	— Facade

Mål: 1:3 Dato: 03/10/25

Udf. HZRJ Kontr. Checker Godk. Approver

Format A4 Note: Der må ikke måles på tegningen

**Adresse**  
Gyproc - Saint-Gobain  
Hareskovvej 12, 4400 Kalundborg

**Kontakt**  
Teknisk Rådgivning. +45 59 57 03 30  
Firma. +45 59 57 03 30