

# Detaljetegninger

## Krybekælderdek

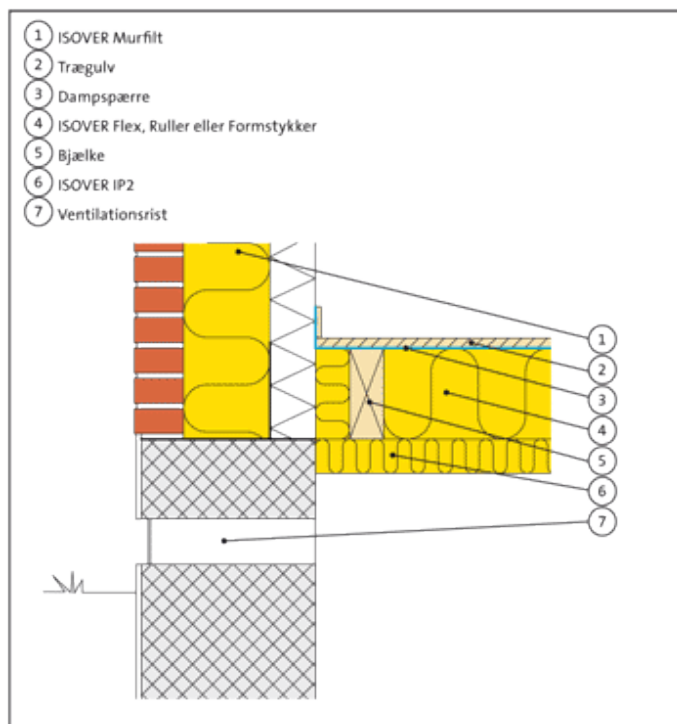


Fig. 610.35.  
Opbygning af krybekælder med træbjælkelag.

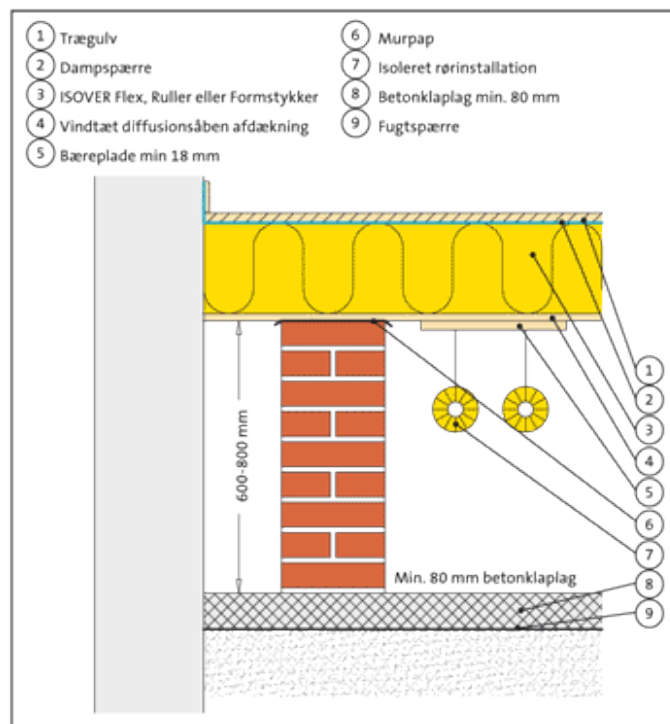


Fig. 610.36.  
Mellemunderstøtning af træbjælkelag og placering af installationer i krybekælder.

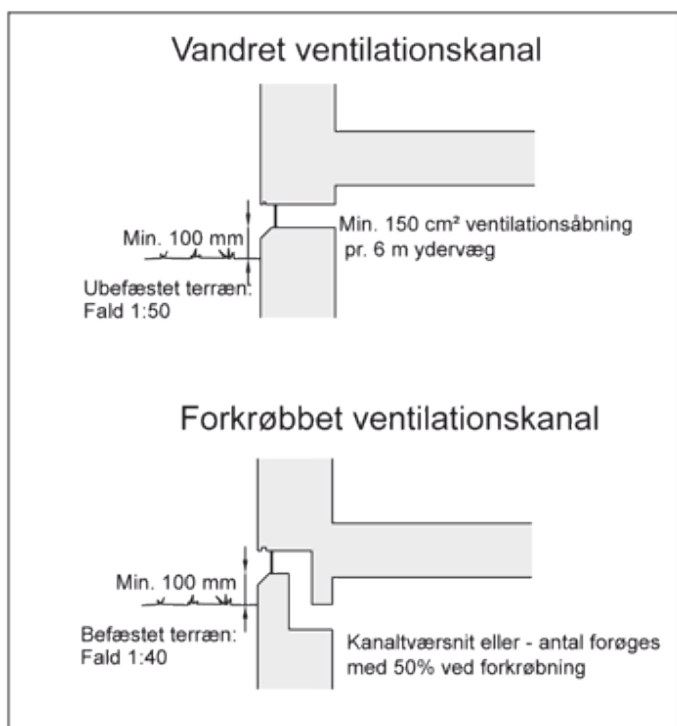


Fig. 610.37.  
Placering af ventilationsåbninger i alm. ventileret krybekælder. Terræn skal have fald væk fra bygningen. Ved forkrøbning af ventilationskanalen skal arealet/antallet forøges med 50%.