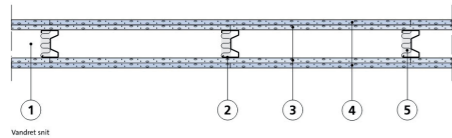




Indervægstype
XR 70 (450) R^kN^k-N^kR^k MR
System Gyproc XR 450



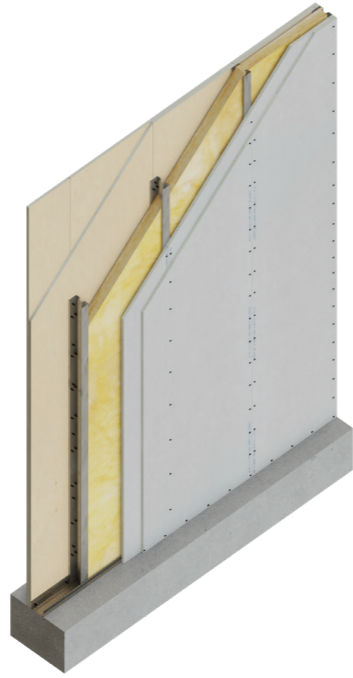
 GWP total CO₂ eq./m² (system)
11,9 kg

 Lydklassificering Rw
48 dB

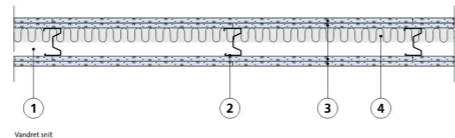
 Brandklassificering
60 min.

 Maks. væghøjde
5150 mm

 Maks. tykkelse
120 mm



Indervægstype
XR 95 (450) N^kN^k-N^kN^k M45
System Gyproc XR 450



 GWP total CO₂ eq./m² (system)
10 kg

 Lydklassificering Rw
48-52 dB

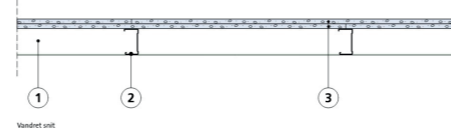
 Brandklassificering
60 min.

 Maks. væghøjde
6800 mm

 Maks. tykkelse
145 mm



Indervægstype
GS 70 (450) N^kN^k-0 M0
System Gyproc GS 450



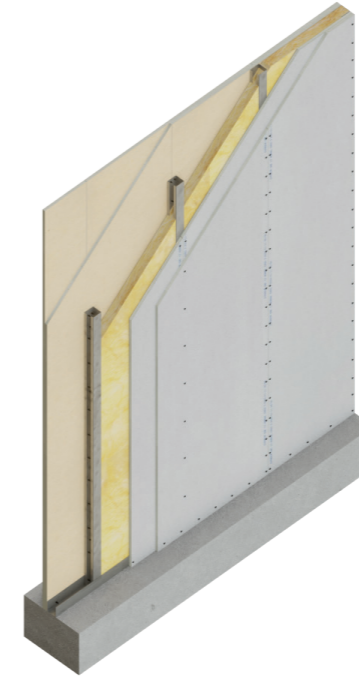
 GWP total CO₂ eq./m² (system)
7,1 kg

 Lydklassificering Rw
25-30 dB

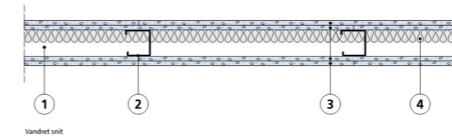
 Brandklassificering
30 min.

 Maks. væghøjde
3400 mm

 Maks. tykkelse
95 mm



Indervægstype
GD 70 (450) N^kN^k-N^kN^k M30
System Gyproc DUROnomic 450



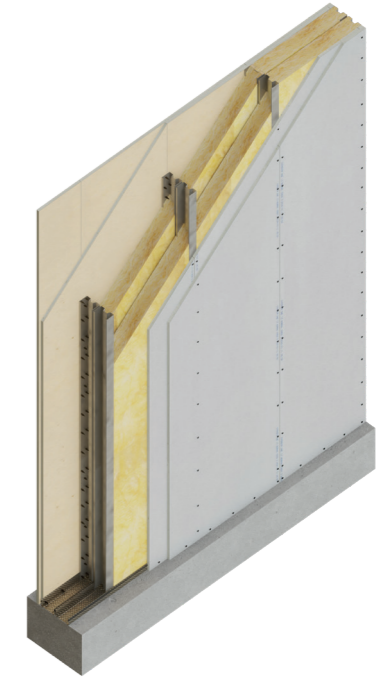
 GWP total CO₂ eq./m² (system)
19,5 kg

 Lydklassificering Rw
40 dB

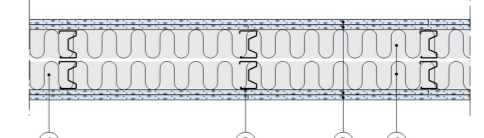
 Brandklassificering
60 min.

 Maks. væghøjde
6550 mm

 Maks. tykkelse
170 mm



Indervægstype
XR 70x2 (450) N^kN^k-N^kN^k M140
System Gyproc XR 450



 GWP total CO₂ eq./m² (system)
18,1 kg

 Lydklassificering Rw
55-60 dB

 Brandklassificering
60 min.

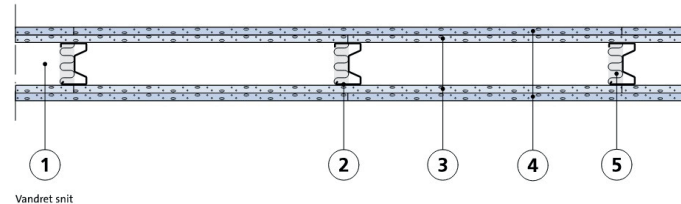
 Maks. væghøjde
3650 mm

 Min. tykkelse
230 mm



Indervægstype XR 70 (450) R^KN^K-N^KR^K MR

System Gyproc XR 450



Vandret snit



1. Kantprofil Gyproc AC 70/40



2. Lægte Gyproc XR 70, cc 450 mm



3. 12,5mm Gyproc® Normal Klima



4. 12,5mm Gyproc® Robust Klima

5. Mineraluld Gyproc MR 120/20

Gyproc® Normal Klima / Robust Klima

Gyproc® Normal



GWP total CO₂ eq./m² (system)

11,9 kg



Lydklassificering Rw

48 dB



Brandklassificering

60 min.



Maks. væghøjde

5150 mm



Maks. tykkelse

120 mm

GWP total CO₂ eq./m² (system)

18,2 kg

Lydklassificering Rw

48 dB

Brandklassificering

60 min.

Maks. væghøjde

5150 mm

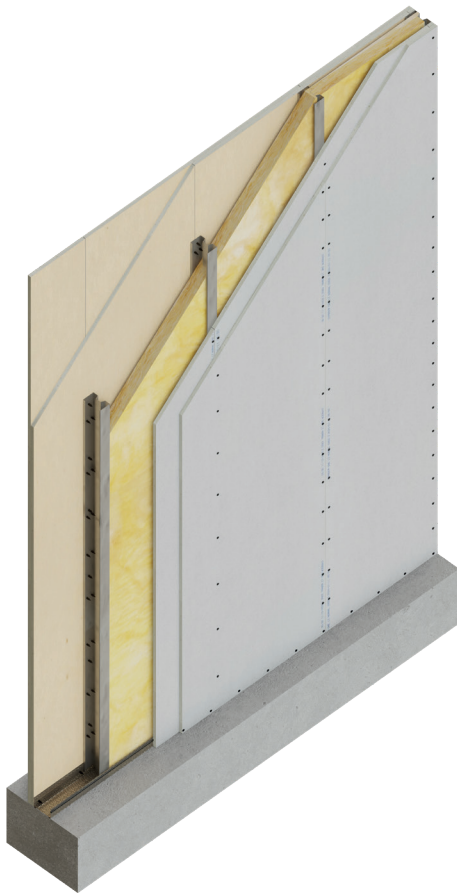
Maks. tykkelse

120 mm

Flere
Indervægs-
typer

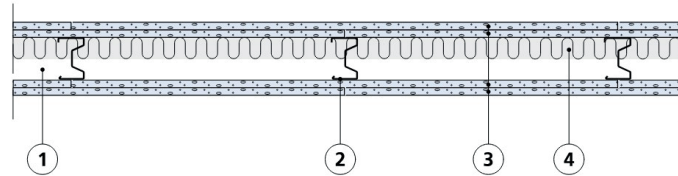


Håndbog



Indervægstype XR 95 (450) N^KN^K-N^KN^K M45

System Gyproc XR 450



Vandret snit



1. Kantprofil Gyproc AC 95/40



2. Lægte Gyproc XR 95, cc 450 mm



3. 12,5mm Gyproc® Normal Klima

4. Mineraluld min. 45 mm

Gyproc® Normal Klima

Gyproc® Normal



GWP total CO₂ eq./m² (system)

10,0 kg

GWP total CO₂ eq./m² (system)

16,3 kg



Lydklassificering Rw

48-52 dB

Lydklassificering Rw

48-52 dB



Brandklassificering

60 min.

Brandklassificering

60 min.



Maks. væghøjde

6800 mm

Maks. væghøjde

6800 mm

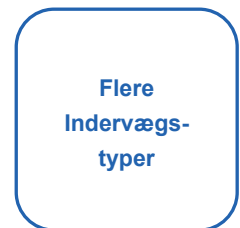


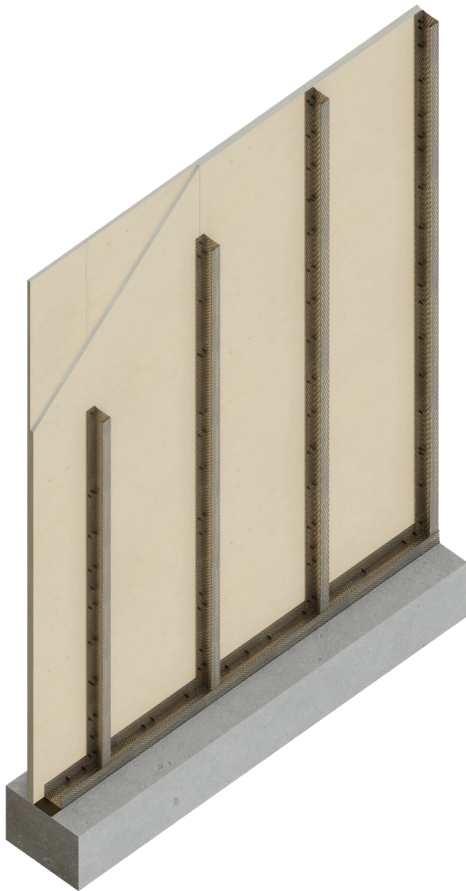
Maks. tykkelse

145 mm

Maks. tykkelse

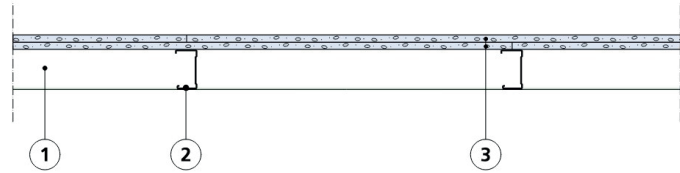
145 mm





Indervægstype GS 70 (450) N^{KN}K-0 M0

System Gyproc GS 450



Vandret snit



1. Loft- og gulvskinne Gyproc SK 70



2. Lægte Gyproc ER 70, cc 450 mm



3. 12,5mm Gyproc® Normal Klima

Gyproc® Normal Klima



GWP total CO₂ eq./m² (system)

7,1 kg



Lydklassificering Rw

25-30 dB



Brandklassificering

60 min.



Maks. væghøjde

3400 mm



Maks. tykkelse

95 mm

Gyproc® Normal

GWP total CO₂ eq./m² (system)

9,7 kg

Lydklassificering Rw

25-30 dB

Brandklassificering

60 min.

Maks. væghøjde

3400 mm

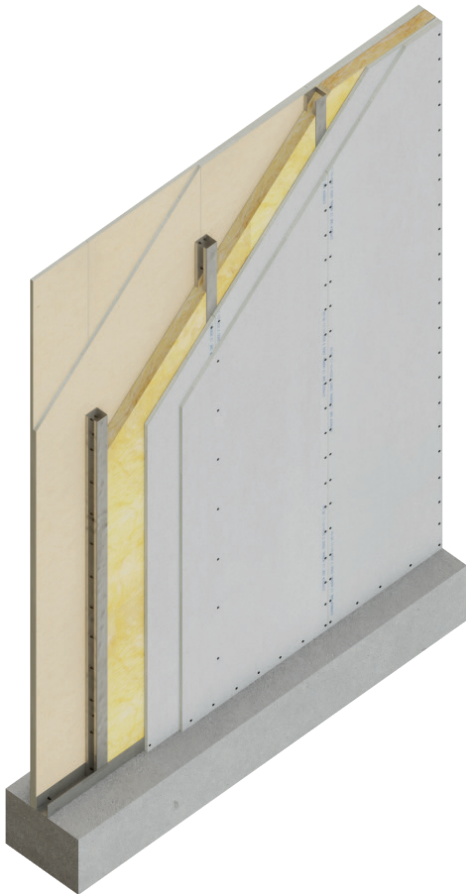
Maks. tykkelse

95 mm

Flere
Indervægs-
typer

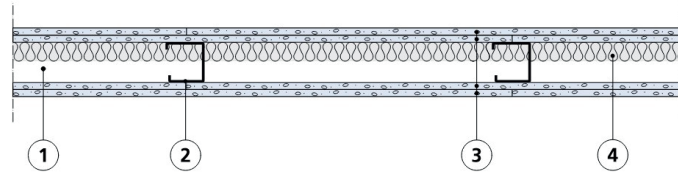


Håndbog



Indervægstype GD 70 (450) N^KN^K-N^KN^K M45

System Gyproc DUROnomic 450



Vandret snit



1. Forstærkningsskinne Gyproc GFS 70



2. Forstærkningslægte Gyproc GFR 70, cc 450mm



3. 12,5mm Gyproc® Normal Klima

4. Mineraluld min. 30 mm

Gyproc® Normal Klima



GWP total CO₂ eq./m² (system)

19,5 kg



Lydklassificering Rw

40 dB



Brandklassificering

60 min.



Maks. væghøjde

6550 mm



Maks. tykkelse

170 mm

Gyproc® Normal

GWP total CO₂ eq./m² (system)

24,8 kg

Lydklassificering Rw

40 dB

Brandklassificering

60 min.

Maks. væghøjde

6550 mm

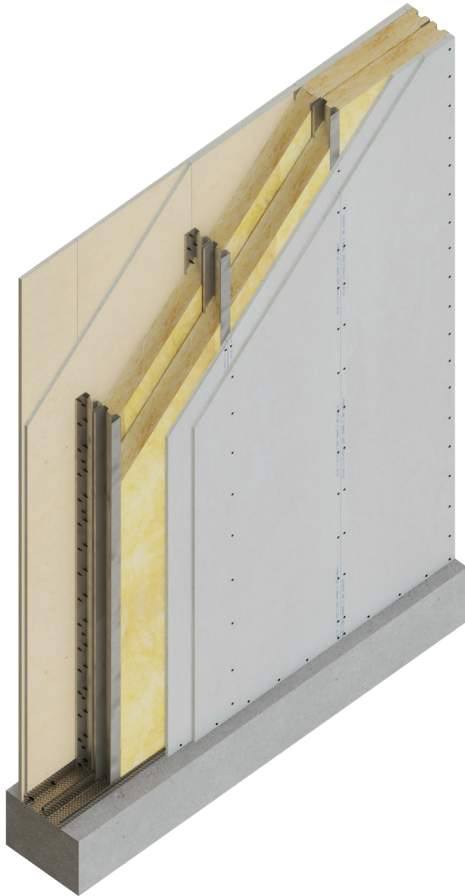
Maks. tykkelse

170 mm

Flere
Indervægs-
typer

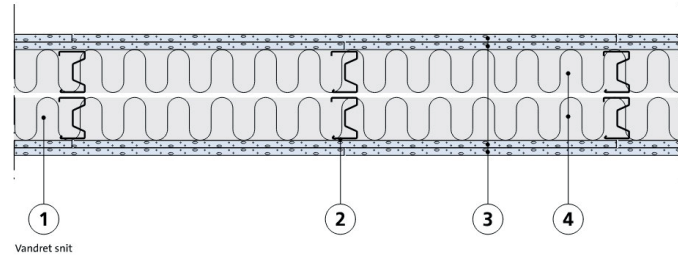


Håndbog



Indervægstype XR 70x2 (450) N^KN^K-N^KN^K M140

System Gyproc XR 450



Vandret snit



1. Kantprofil Gyproc AC 70/40 · X2



2. Lægte Gyproc XR 70, cc 450 mm



3. 12,5mm Gyproc® Normal Klima

4. Mineraluld, 140 mm

Gyproc® Normal Klima

Gyproc® Normal



GWP total CO₂ eq./m² (system)

18,1 kg

GWP total CO₂ eq./m² (system)

23,4 kg



Lydklassificering Rw

55-60 dB

Lydklassificering Rw

55-60 dB



Brandklassificering

60 min.

Brandklassificering

60 min.



Maks. væghøjde

3650 mm

Maks. væghøjde

3650 mm



Maks. tykkelse

230 mm

Maks. tykkelse

230 mm

Flere
Indervægs-
typer



Håndbog