

Detaljetegninger - Build-up tag

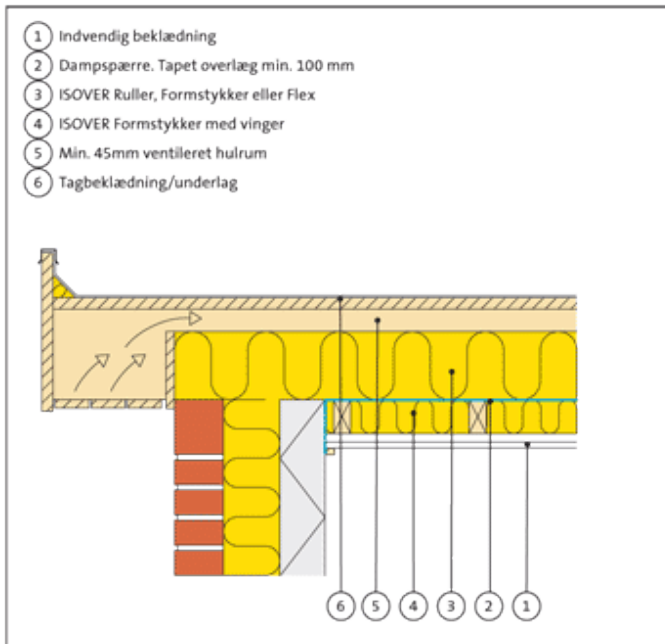


Fig. 310.50.
Fladt ventileret tag med tung bagmur.
Krydslægtning under spær.

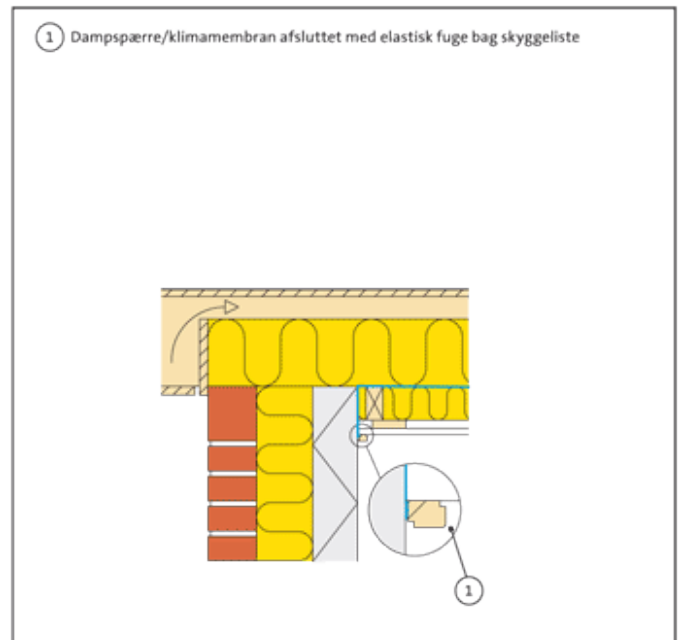


Fig. 310.51.
Afslutning af dampspærre/klimamembran
mod tegl- eller letbeton bagmur.

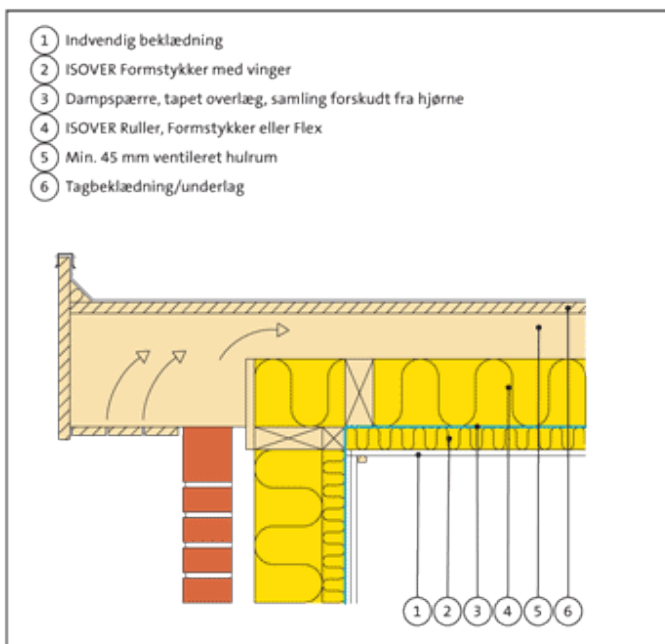


Fig. 310.52.
Fladt ventileret tag med let bagmur. Krydslægtning under spær.

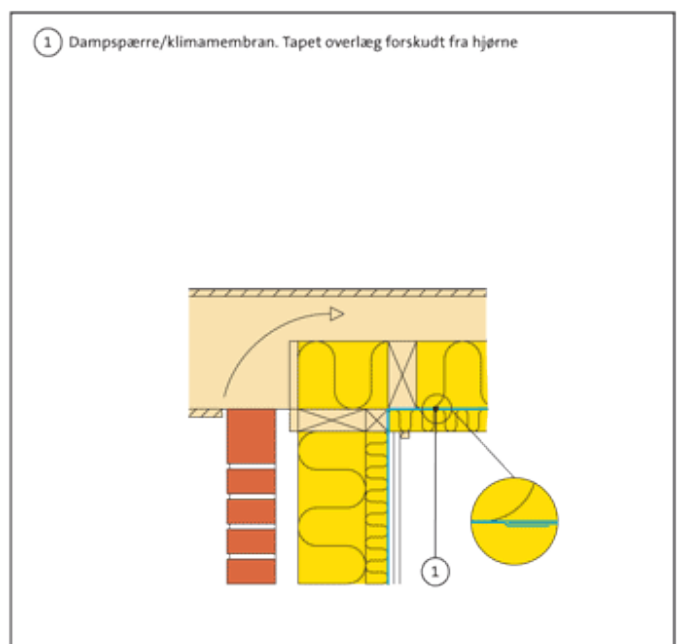


Fig. 310.53.
Samling af dampspærre/klimamembran mellem loft og let indervæg. Dampspærre fra væg afskæres i overmål og samles med dampspærre fra loft. samlingen forskydes fra hjørne og udføres med min. 100 mm tapet overlæg.

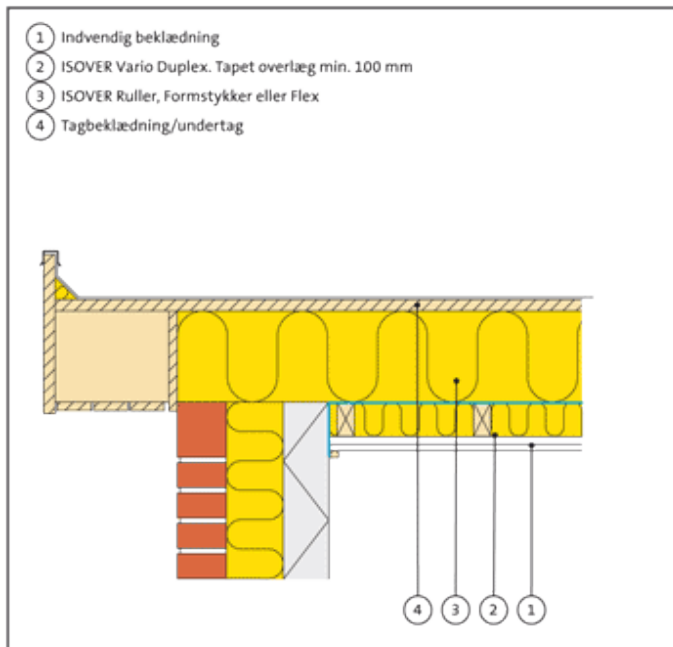


Fig. 310.54.
Fladt uventileret tag og tung bagmur.
Krydslægtning under spær.

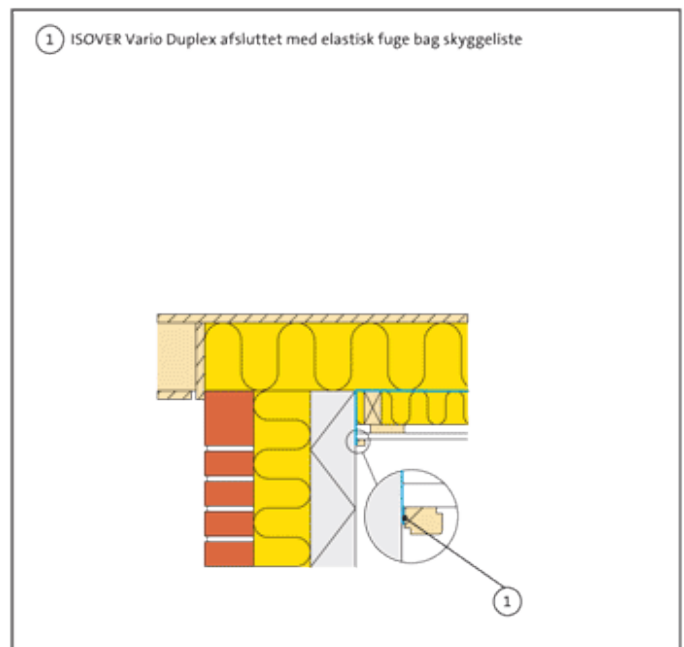


Fig. 310.55.
Afslutning af klimamembran mod tegl- og
letbetonbagmur.

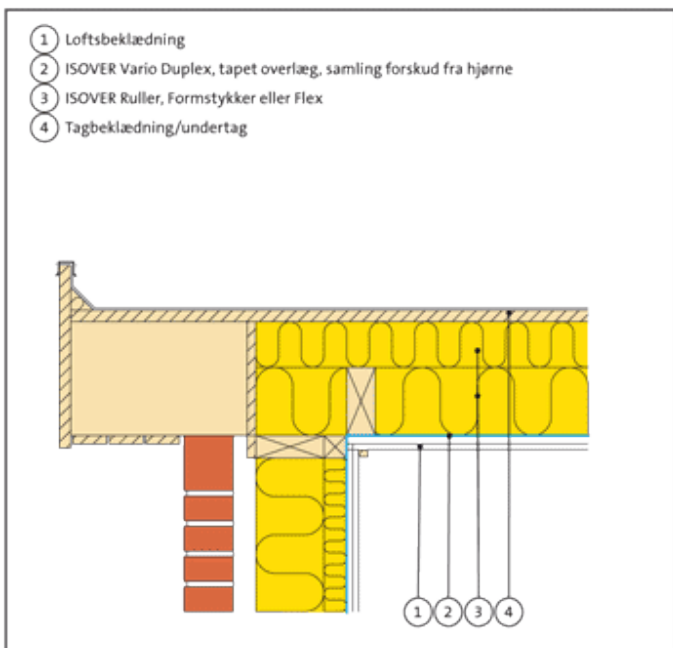


Fig. 310.56.
Fladt uventileret tag og let bagmur.

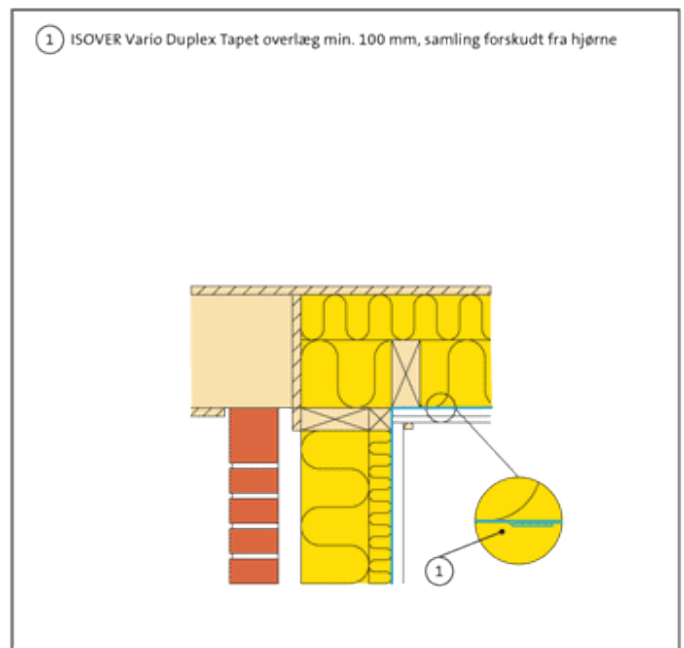


Fig. 310.57.
Samling af klimamembran mellem loft og let
indervæg. Dampspærre fra væg afskæres i over-
mål og samles med dampspærre fra loft.
Samlingen forskydes fra hjørne og udføres med
min. 100 mm tapet overlæg.